

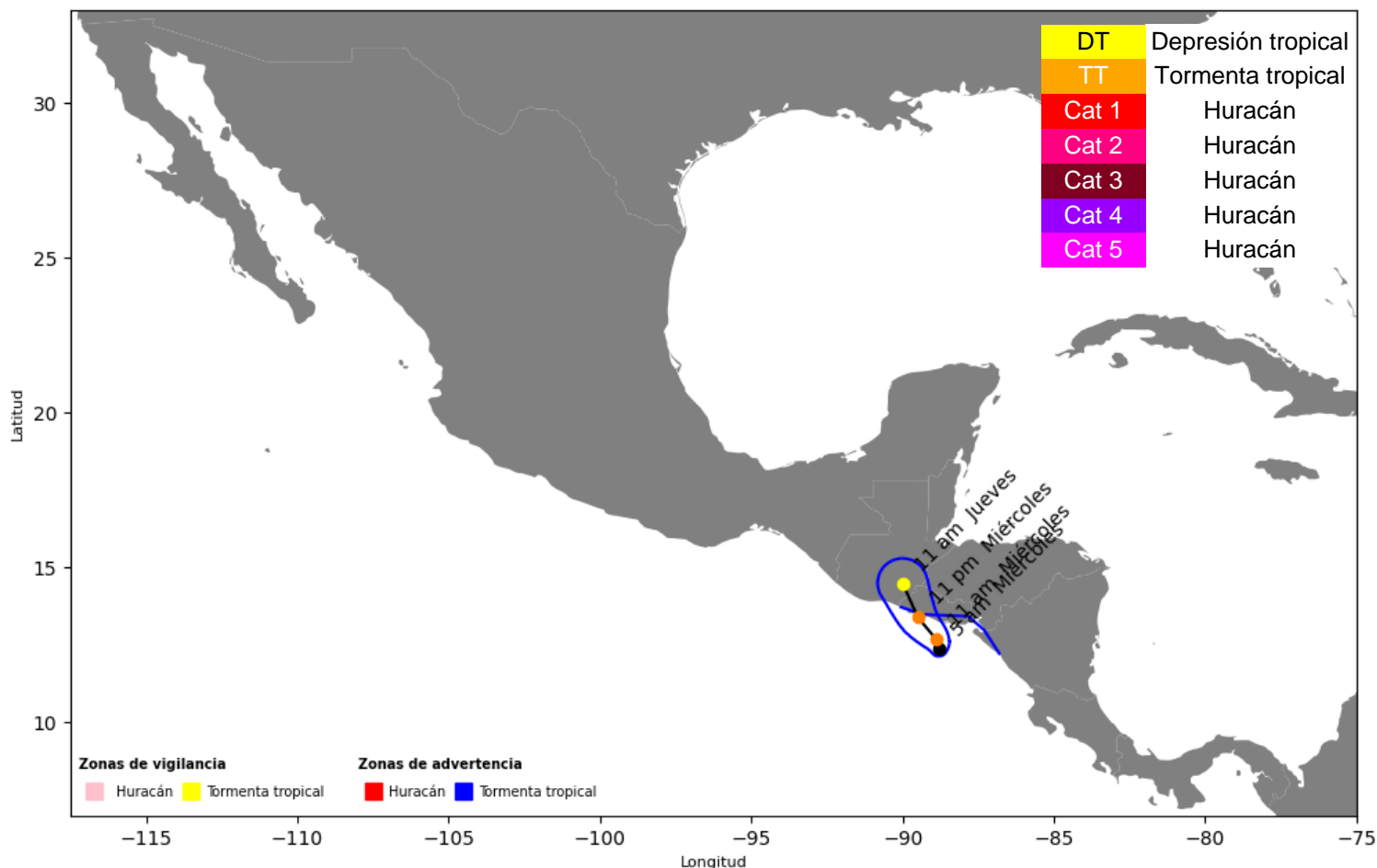


AVISO DE CICLÓN TROPICAL

Visita nuestro sitio <https://cmptiempo.com>
Miércoles 10 de junio del 2026 Tepic, Nayarit
Emisión: 5:35 am hora del pacífico
Aviso número 9a | 5:00 am
Fuente: www.nhc.noaa.gov

AVISO NÚMERO 9A TORMENTA TROPICAL CRISTINA

TRAYECTORIA



SITUACIÓN ACTUAL

Fuerza
Categoría:
TORMENTA TROPICAL
Vientos máximos sostenidos:
65 km/h

Distancia
150 km al sur-sureste de salvador salvador
275 km al oeste de nicaragua nicaragua

Ubicación:
Lat 12.4N, Long 88.8O

Desplazamiento:
6 km/h rumbo al oeste-suroeste (265 °)

Presión mínima central:
1006 mb

Próximo aviso:
Aviso completo 8:00 am

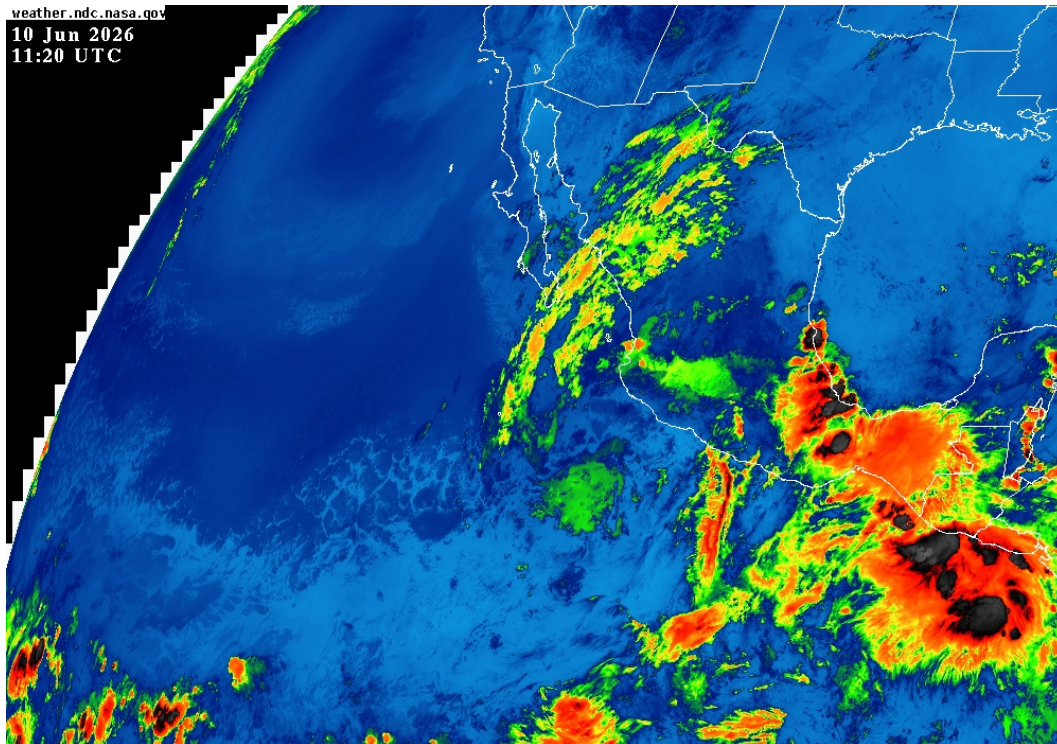


AVISO DE CICLÓN TROPICAL

Visita nuestro sitio <https://cmptiempo.com>
Miércoles 10 de junio del 2026 Tepic, Nayarit
Emisión: 5:35 am hora del pacífico
Aviso número 9a | 5:00 am
Fuente: www.nhc.noaa.gov

AVISO NÚMERO 9A TORMENTA TROPICAL CRISTINA

IMÁGEN DE SATÉLITE IR



ZONA DE ALERTA
Huracán

Sin zonas de alerta

ZONA DE VIGILANCIA
Huracán

Sin zonas de vigilancia

Tormenta tropical

-- Puerto Sandino, Nicaragua a the Guatemala/El Salvador border --

Tormenta tropical

Sin zonas de vigilancia