

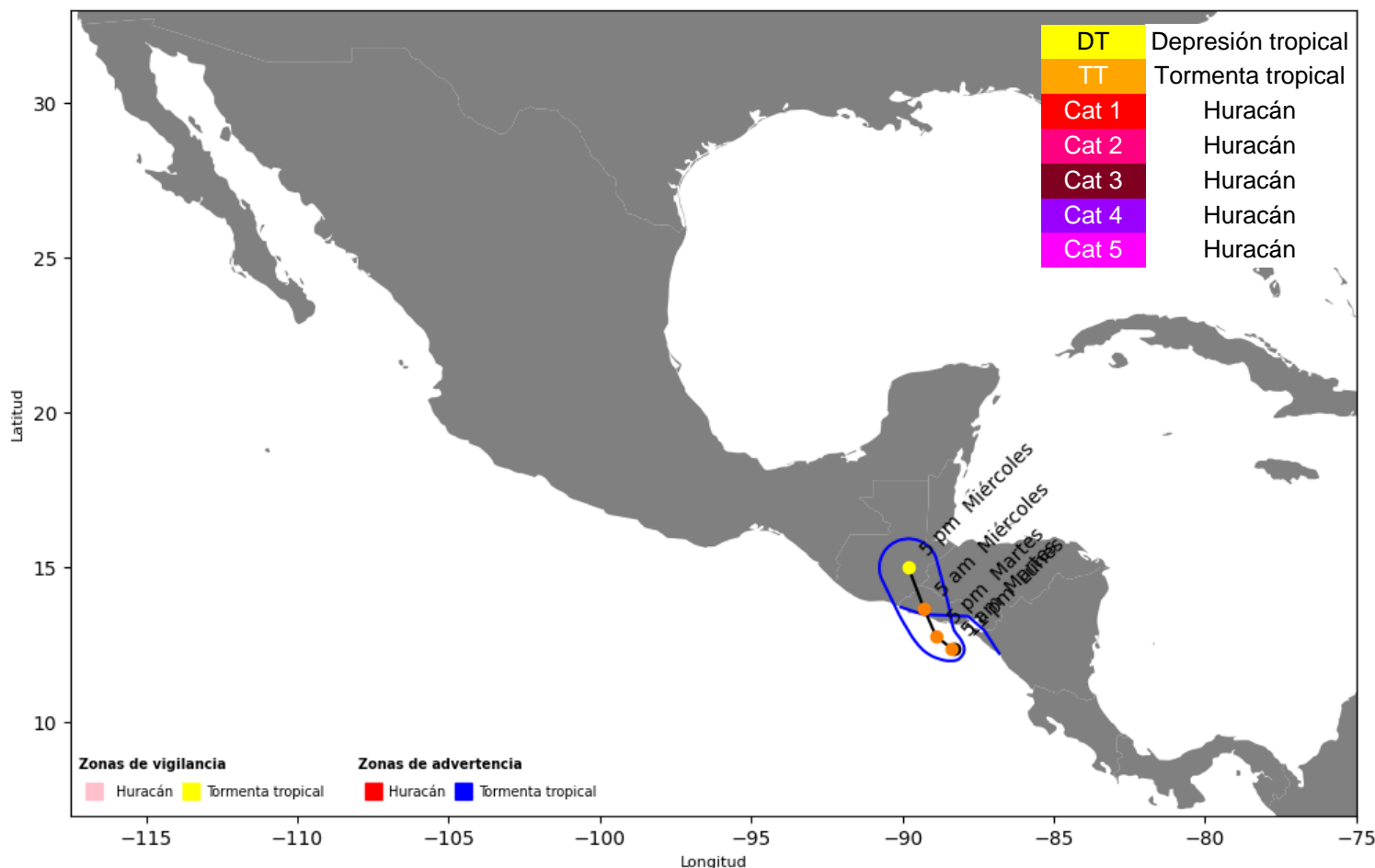


# AVISO DE CICLÓN TROPICAL

Visita nuestro sitio <https://cmptiempo.com>  
Martes 9 de junio del 2026 Tepic, Nayarit  
Emisión: 23:40 pm hora del pacífico  
Aviso número 8a | 11:00 pm  
Fuente: [www.nhc.noaa.gov](http://www.nhc.noaa.gov)

## AVISO NÚMERO 8A TORMENTA TROPICAL CRISTINA

### TRAYECTORIA



### SITUACIÓN ACTUAL

**Fuerza**  
Categoría:  
**TORMENTA TROPICAL**  
Vientos máximos sostenidos:  
*65 km/h*

**Distancia**  
*220 km al oeste de nicaragua nicaragua*  
*175 km al sureste de salvador salvador*

**Ubicación:**  
*Lat 12.4N, Long 88.3O*

**Desplazamiento:**  
*4 km/h rumbo al oeste-suroeste (260 °)*

**Presión mínima central:**  
*1006 mb*

**Próximo aviso:**  
*Aviso completo 2:00 am*

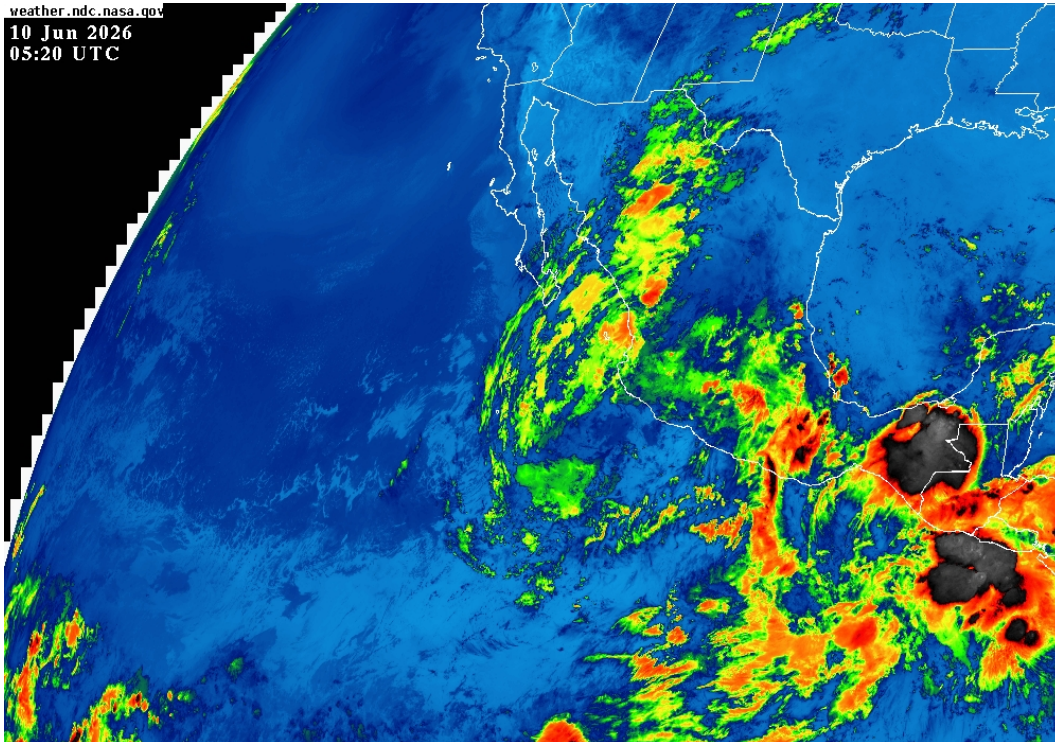


AVISO DE CICLÓN TROPICAL

Visita nuestro sitio <https://cmptiempo.com>  
Martes 9 de junio del 2026 Tepic, Nayarit  
Emisión: 23:40 pm hora del pacífico  
Aviso número 8a | 11:00 pm  
Fuente: [www.nhc.noaa.gov](http://www.nhc.noaa.gov)

AVISO NÚMERO 8A TORMENTA TROPICAL CRISTINA

IMÁGEN DE SATÉLITE IR



ZONA DE ALERTA  
Huracán

*Sin zonas de alerta*

ZONA DE VIGILANCIA  
Huracán

*Sin zonas de vigilancia*

**Tormenta tropical**

-- Puerto Sandino, Nicaragua a the Guatemala/El Salvador border --

**Tormenta tropical**

*Sin zonas de vigilancia*