

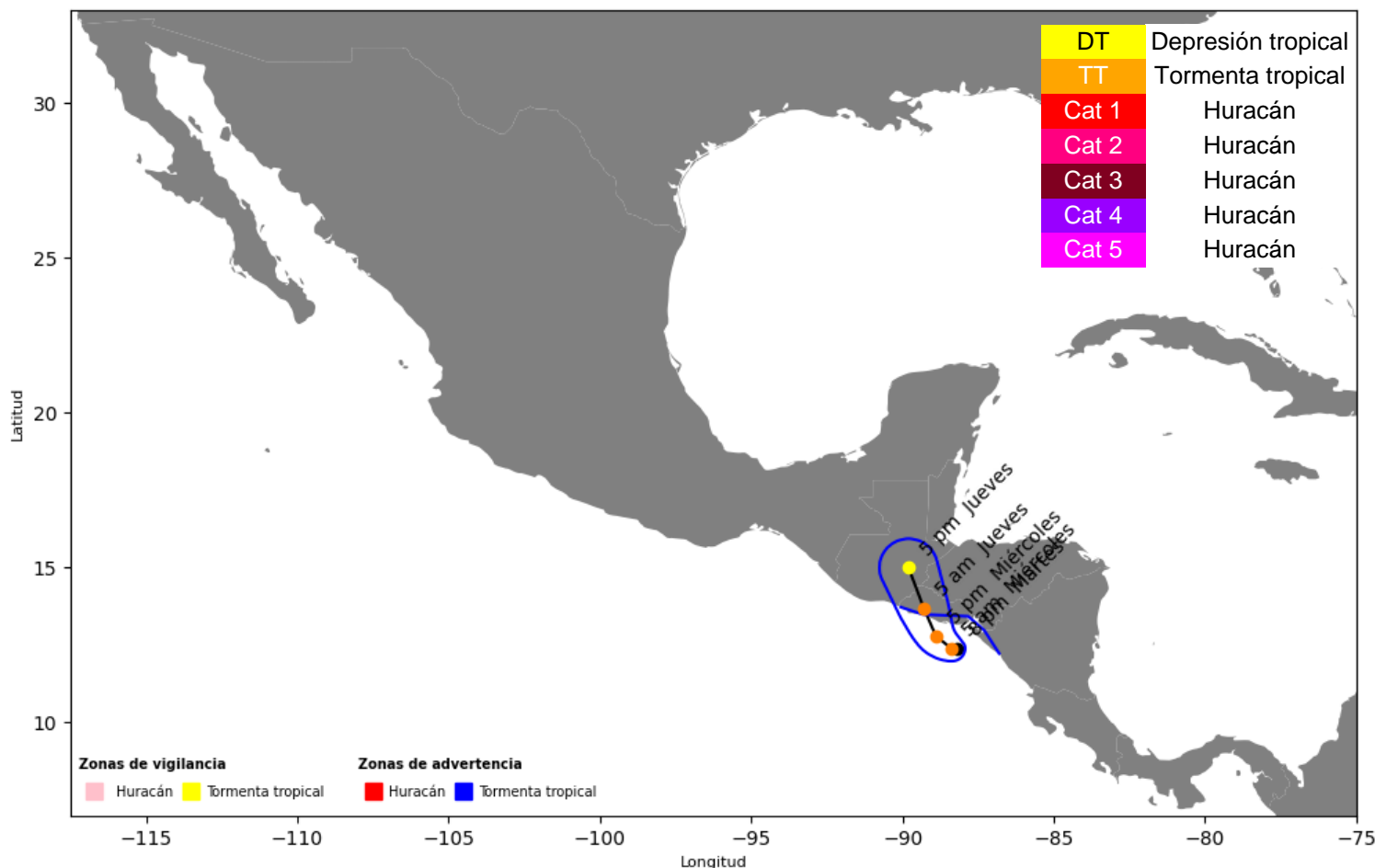


AVISO DE CICLÓN TROPICAL

Visita nuestro sitio <https://cmptiempo.com>
Martes 9 de junio del 2026 Tepic, Nayarit
Emisión: 20:36 pm hora del pacífico
Aviso número 8 | 8:00 pm
Fuente: www.nhc.noaa.gov

AVISO NÚMERO 8 TORMENTA TROPICAL CRISTINA

TRAYECTORIA



SITUACIÓN ACTUAL

Fuerza
 Categoría:
TORMENTA TROPICAL
 Vientos máximos sostenidos:
 65 km/h

Distancia
 210 km al oeste de nicaragua nicaragua
 180 km al sureste de salvador salvador

Ubicación:
 Lat 12.4N, Long 88.2O

Desplazamiento:
 4 km/h rumbo al oeste-suroeste (260 °)

Presión mínima central:
 1006 mb

Próximo aviso:
 Aviso intermedio 11:00 pm
 Aviso completo 2:00 am

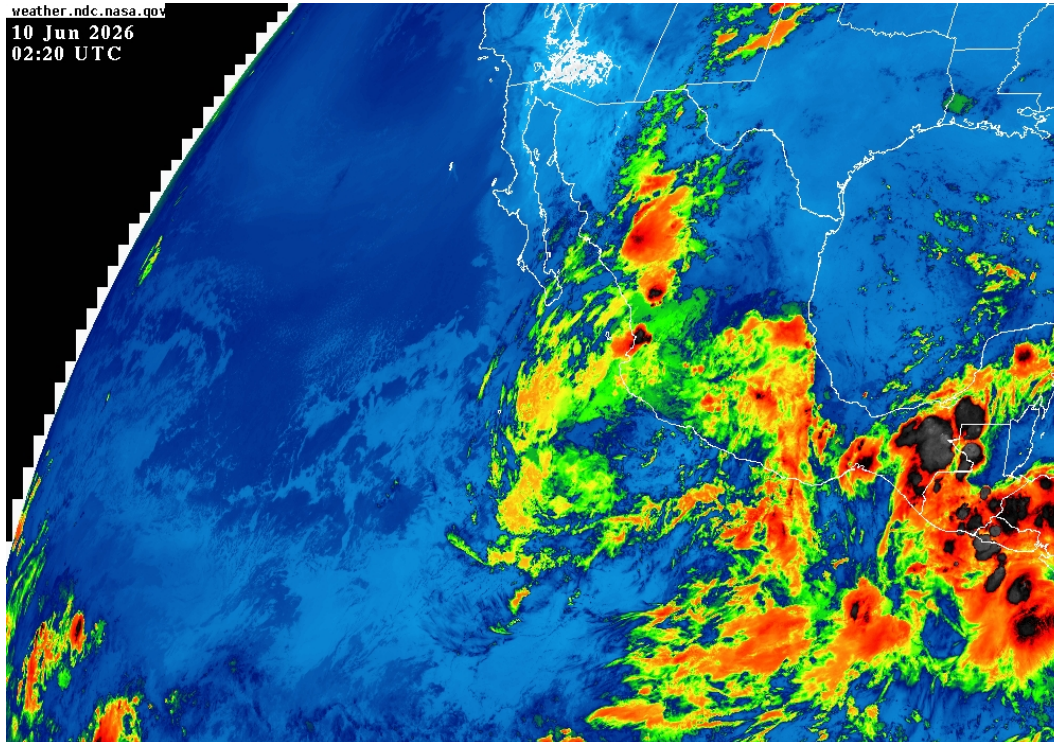


AVISO DE CICLÓN TROPICAL

Visita nuestro sitio <https://cmptiempo.com>
Martes 9 de junio del 2026 Tepic, Nayarit
Emisión: 20:36 pm hora del pacífico
Aviso número 8 | 8:00 pm
Fuente: www.nhc.noaa.gov

AVISO NÚMERO 8 TORMENTA TROPICAL CRISTINA

IMÁGEN DE SATÉLITE IR



ZONA DE ALERTA Huracán

Sin zonas de alerta

ZONA DE VIGILANCIA Huracán

Sin zonas de vigilancia

Tormenta tropical

-- Puerto Sandino, Nicaragua a the Guatemala/El Salvador border --

Tormenta tropical

Sin zonas de vigilancia