

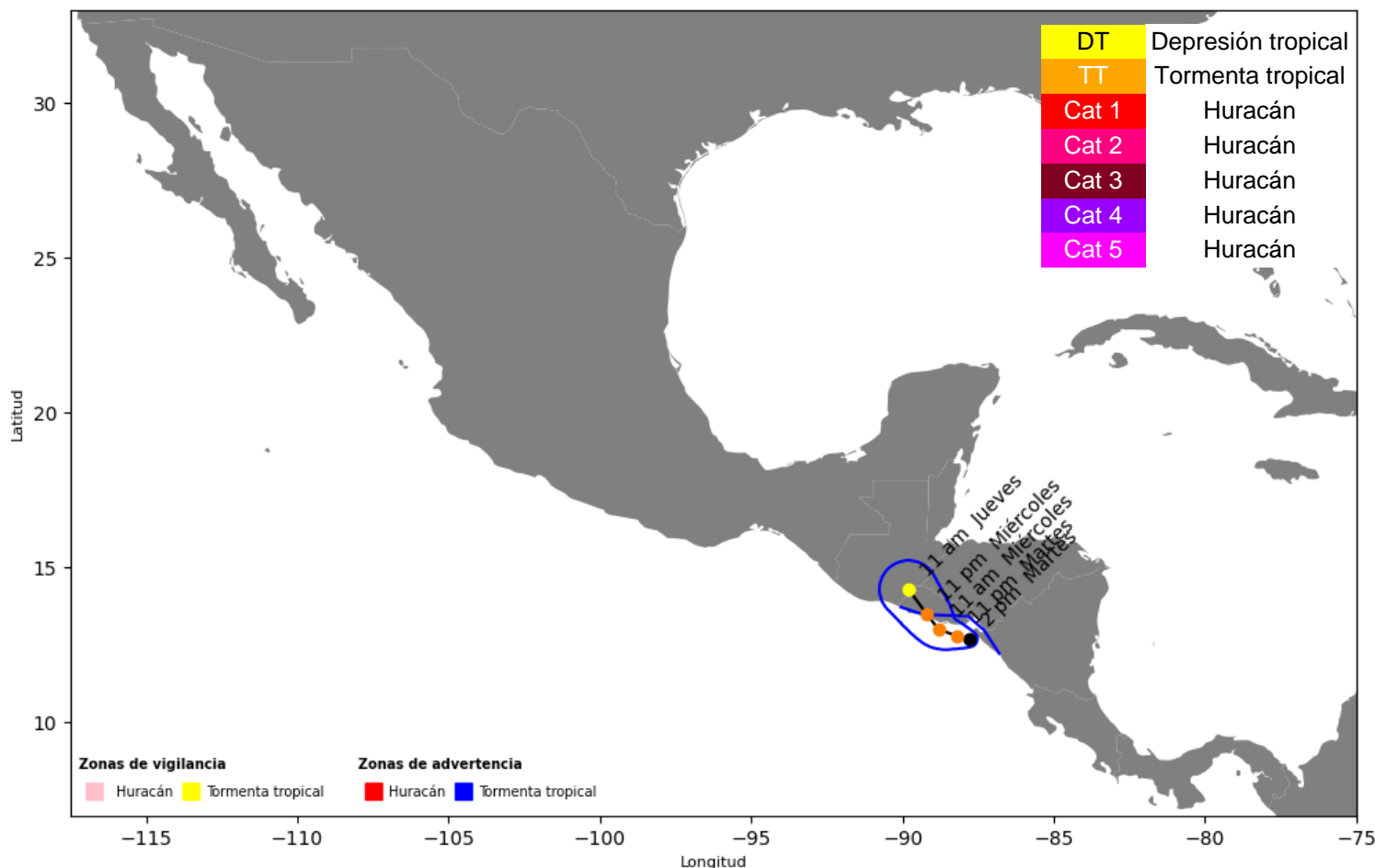


AVISO DE CICLÓN TROPICAL

Visita nuestro sitio <https://cmptiempo.com>
Martes 9 de junio del 2026 Tepic, Nayarit
Emisión: 14:35 pm hora del pacífico
Aviso número 7 | 2:00 pm
Fuente: www.nhc.noaa.gov

AVISO NÚMERO 7 TORMENTA TROPICAL CRISTINA

TRAYECTORIA



SITUACIÓN ACTUAL

Fuerza
 Categoría:
TORMENTA TROPICAL
 Vientos máximos sostenidos:
 65 km/h

Distancia
 175 km al oeste-noroeste de nicaragua nicaragua
 190 km al sureste de salvador salvador

Ubicación:
 Lat 12.7N, Long 87.8O

Desplazamiento:
 2 km/h rumbo al oeste-noroeste (300 °)

Presión mínima central:
 1006 mb

Próximo aviso:
 Aviso intermedio 5:00 pm
 Aviso completo 8:00 pm

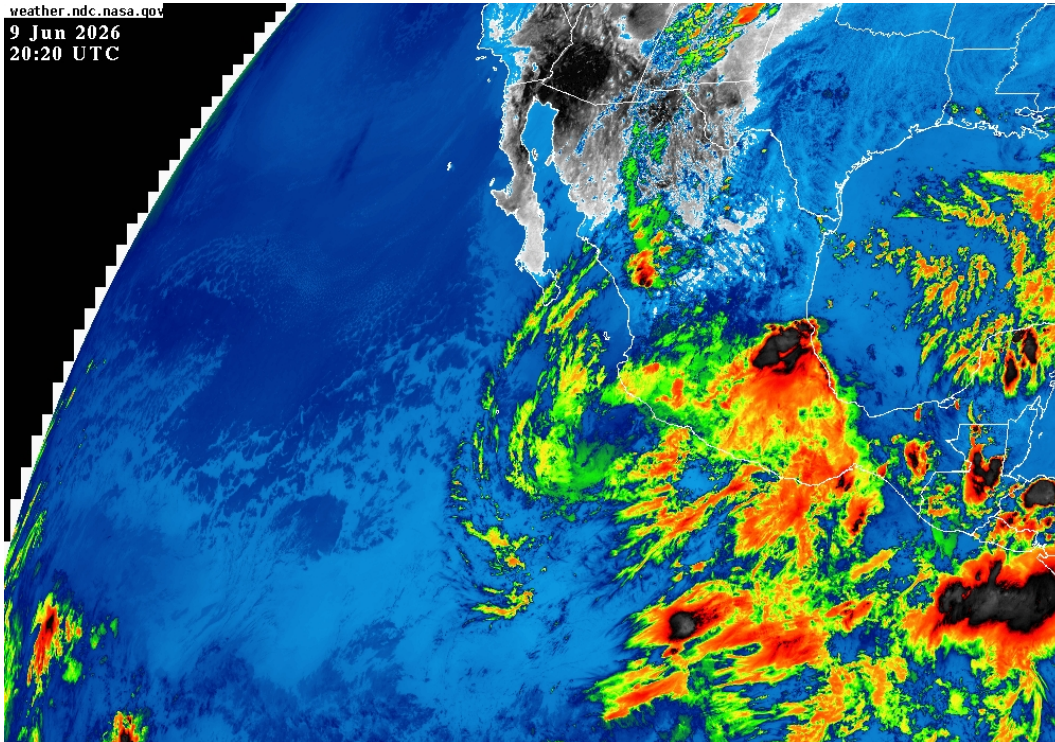


AVISO DE CICLÓN TROPICAL

Visita nuestro sitio <https://cmptiempo.com>
Martes 9 de junio del 2026 Tepic, Nayarit
Emisión: 14:35 pm hora del pacífico
Aviso número 7 | 2:00 pm
Fuente: www.nhc.noaa.gov

AVISO NÚMERO 7 TORMENTA TROPICAL CRISTINA

IMÁGEN DE SATÉLITE IR



ZONA DE ALERTA
Huracán

Sin zonas de alerta

ZONA DE VIGILANCIA
Huracán

Sin zonas de vigilancia

Tormenta tropical

-- Puerto Sandino, Nicaragua a the Guatemala/El Salvador border --

Tormenta tropical

Sin zonas de vigilancia