

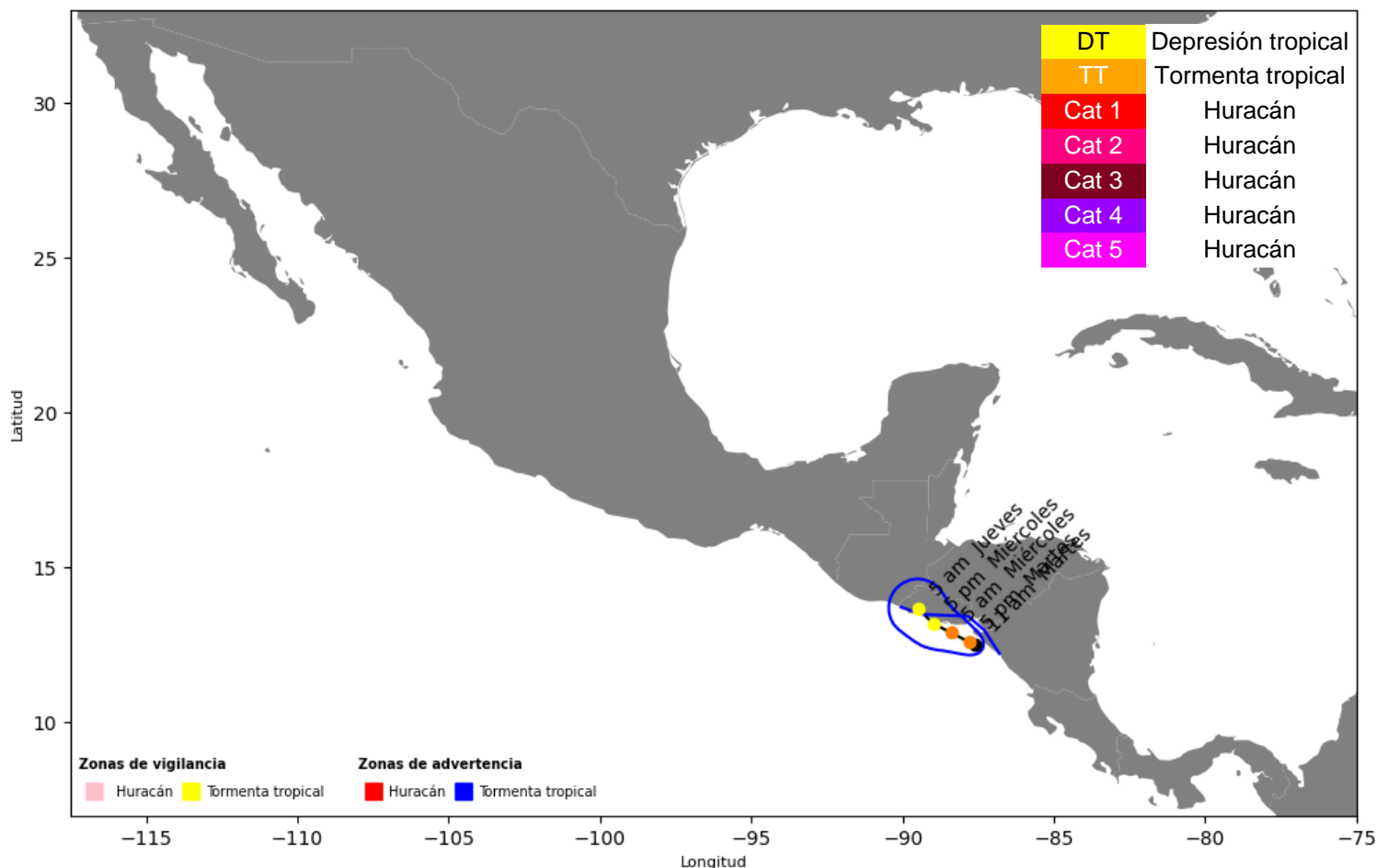


# AVISO DE CICLÓN TROPICAL

Visita nuestro sitio <https://cmptiempo.com>  
Martes 9 de junio del 2026 Tepic, Nayarit  
Emisión: 12:36 pm hora del pacífico  
Aviso número 6a | 11:00 am  
Fuente: [www.nhc.noaa.gov](http://www.nhc.noaa.gov)

## AVISO NÚMERO 6A TORMENTA TROPICAL CRISTINA

### TRAYECTORIA



### SITUACIÓN ACTUAL

**Fuerza**  
Categoría:  
**TORMENTA TROPICAL**  
Vientos máximos sostenidos:  
*65 km/h*

**Distancia**  
*150 km al oeste-noroeste de nicaragua nicaragua*  
*220 km al sureste de salvador salvador*

**Ubicación:**  
*Lat 12.5N, Long 87.6O*

**Desplazamiento:**  
*Estacionario*

**Presión mínima central:**  
*1006 mb*

**Próximo aviso:**  
*Aviso completo 2:00 pm*

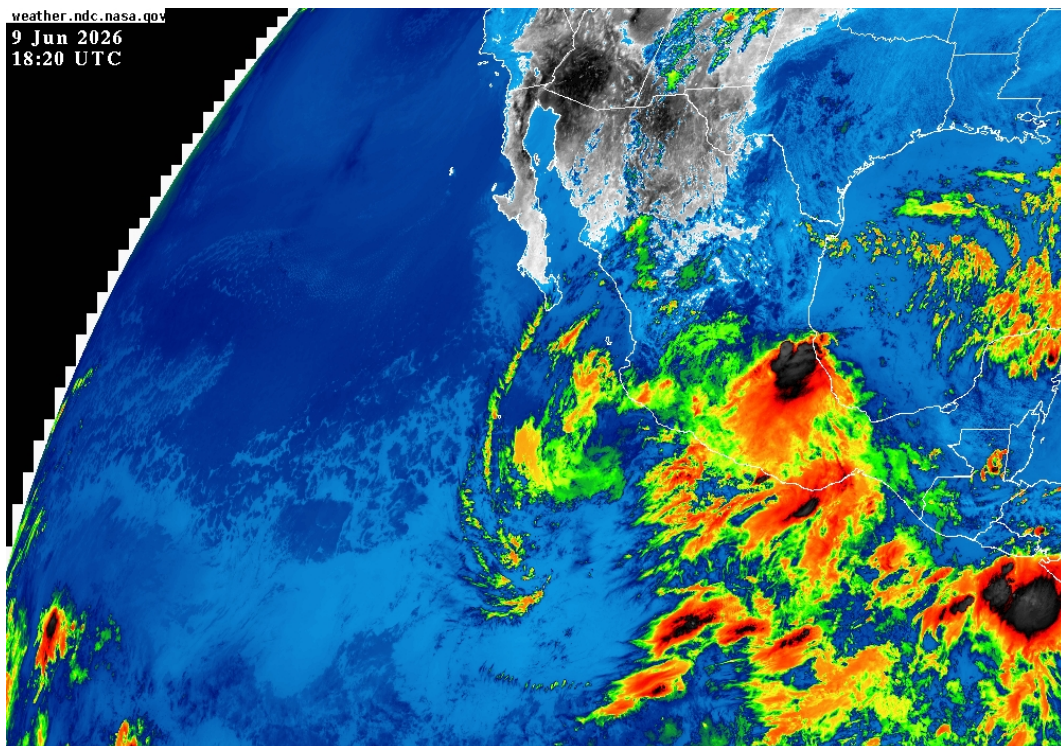


## AVISO DE CICLÓN TROPICAL

Visita nuestro sitio <https://cmptiempo.com>  
Martes 9 de junio del 2026 Tepic, Nayarit  
Emisión: 12:36 pm hora del pacífico  
Aviso número 6a | 11:00 am  
Fuente: [www.nhc.noaa.gov](http://www.nhc.noaa.gov)

### AVISO NÚMERO 6A TORMENTA TROPICAL CRISTINA

#### IMÁGEN DE SATÉLITE IR



#### ZONA DE ALERTA Huracán

*Sin zonas de alerta*

#### ZONA DE VIGILANCIA Huracán

*Sin zonas de vigilancia*

#### Tormenta tropical

-- Puerto Sandino, Nicaragua a the  
Guatemala/El Salvador border --

#### Tormenta tropical

*Sin zonas de vigilancia*