

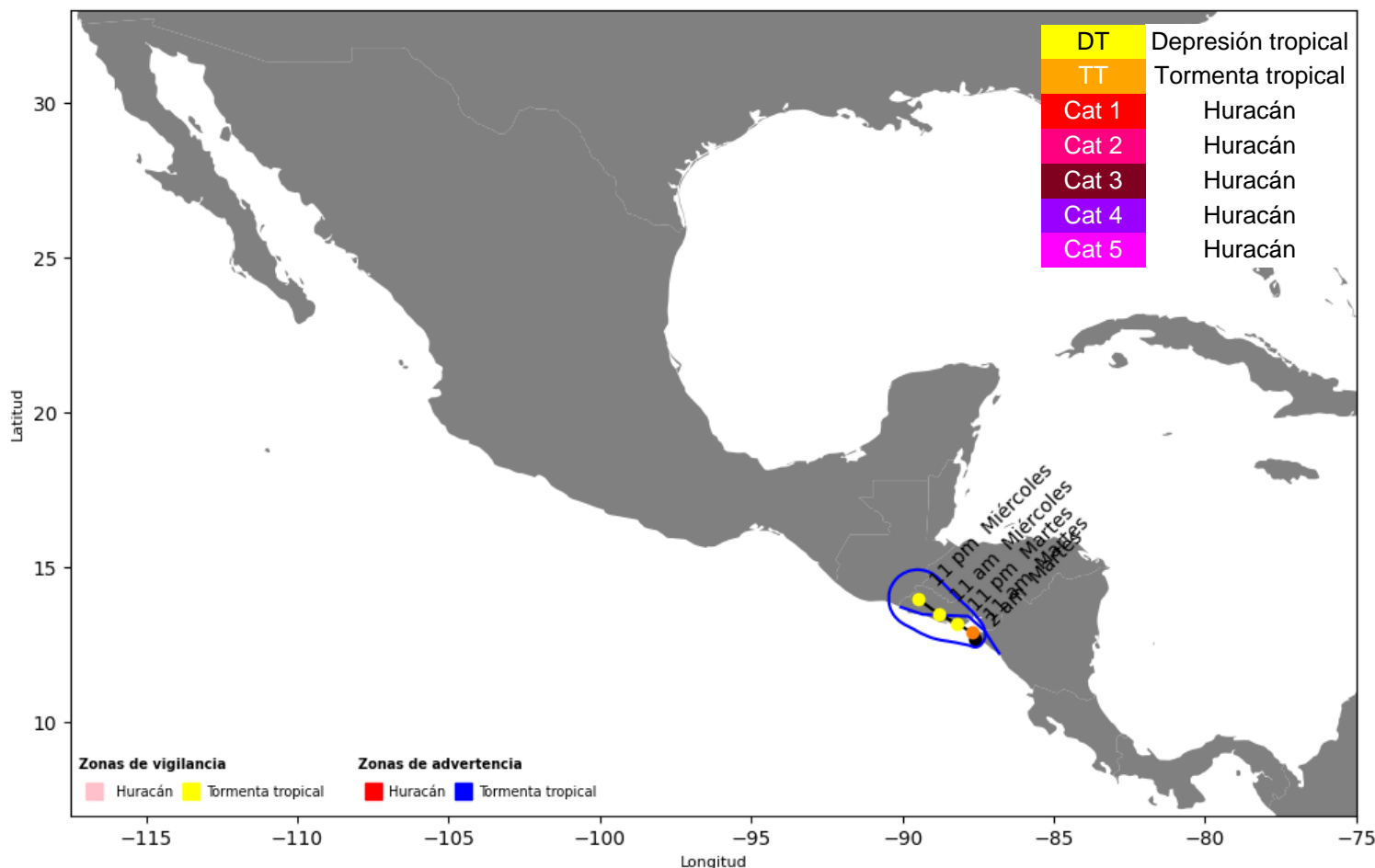


# AVISO DE CICLÓN TROPICAL

Visita nuestro sitio <https://cmptiempo.com>  
Martes 9 de junio del 2026 Tepic, Nayarit  
Emisión: 2:45 am hora del pacífico  
Aviso número 5 | 2:00 am  
Fuente: [www.nhc.noaa.gov](http://www.nhc.noaa.gov)

## AVISO NÚMERO 5 TORMENTA TROPICAL CRISTINA

### TRAYECTORIA



### SITUACIÓN ACTUAL

**Fuerza**  
Categoría:  
**TORMENTA TROPICAL**  
Vientos máximos sostenidos:  
65 km/h

**Distancia**  
155 km al oeste-noroeste de nicaragua nicaragua  
205 km al este-sureste de salvador salvador

**Ubicación:**  
Lat 12.7N, Long 87.6O

**Desplazamiento:**  
6 km/h rumbo al norte (20 °)

**Presión mínima central:**  
1006 mb

**Próximo aviso:**  
Aviso intermedio 5:00 am  
Aviso completo 8:00 am

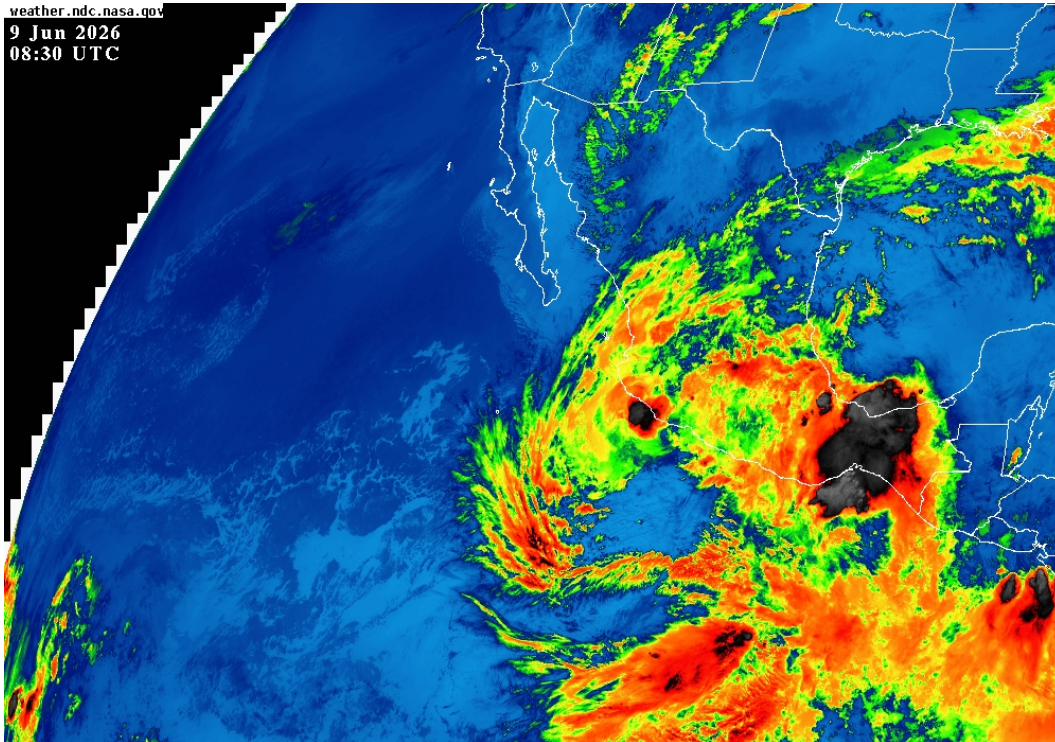


**AVISO DE CICLÓN TROPICAL**

Visita nuestro sitio <https://cmptiempo.com>  
Martes 9 de junio del 2026 Tepic, Nayarit  
Emisión: 2:45 am hora del pacífico  
Aviso número 5 | 2:00 am  
Fuente: [www.nhc.noaa.gov](http://www.nhc.noaa.gov)

**AVISO NÚMERO 5 TORMENTA TROPICAL CRISTINA**

**IMÁGEN DE SATÉLITE IR**



**ZONA DE ALERTA  
Huracán**

*Sin zonas de alerta*

**ZONA DE VIGILANCIA  
Huracán**

*Sin zonas de vigilancia*

**Tormenta tropical**

-- Puerto Sandino, Nicaragua a the Guatemala/El Salvador border --

**Tormenta tropical**

*Sin zonas de vigilancia*