

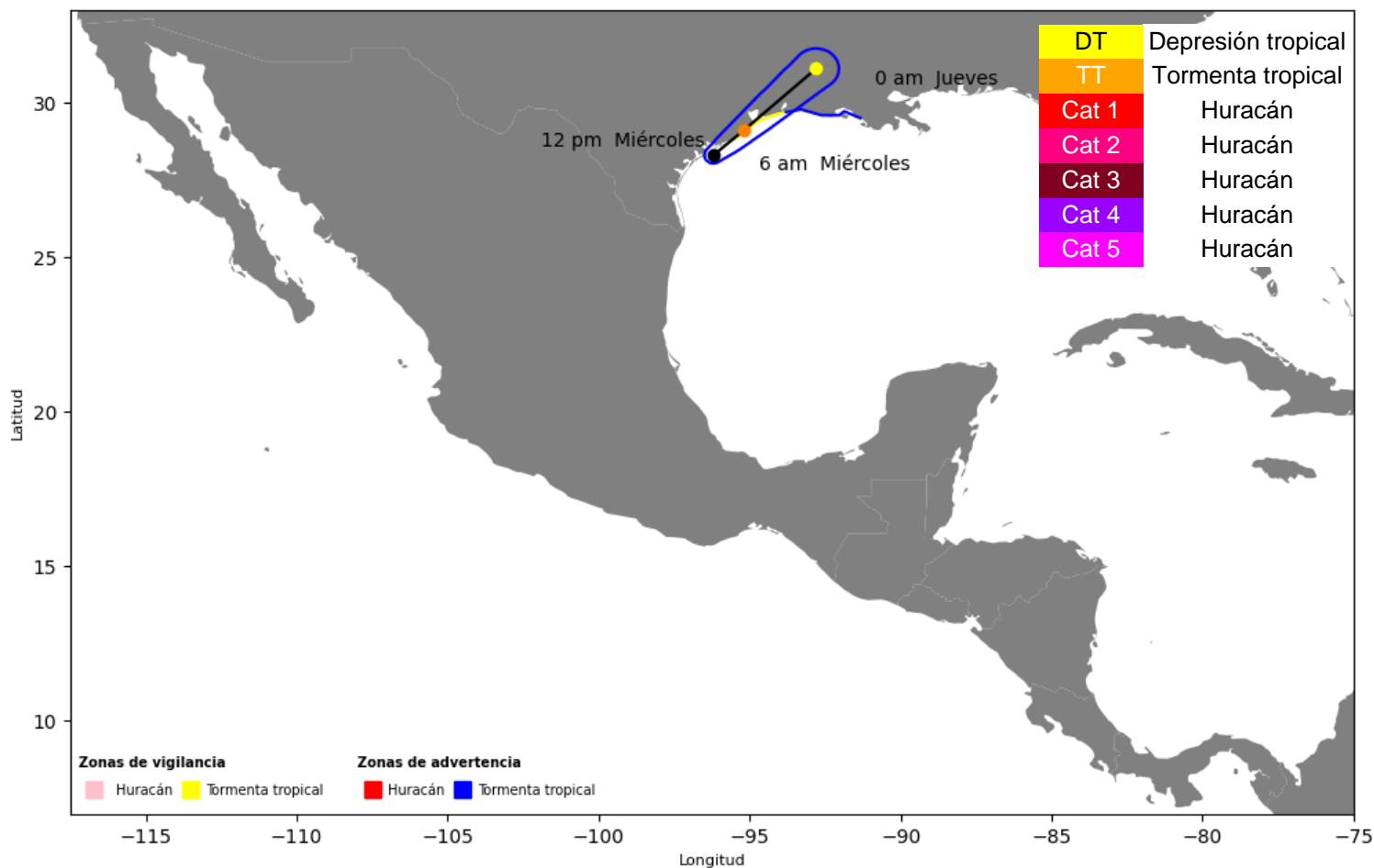


AVISO DE CICLÓN TROPICAL

Visita nuestro sitio <https://cmptiempo.com>
Miércoles 17 de junio del 2026 Tepic, Nayarit
Emisión: 5:47 am hora del pacífico
Aviso número 4a | 6:00 am
Fuente: www.nhc.noaa.gov

AVISO NÚMERO 4A POTENCIAL CICLÓN TROPICAL UNO

TRAYECTORIA



SITUACIÓN ACTUAL

Fuerza
Categoría:
POTENCIAL CICLÓN TROPICAL
Vientos máximos sostenidos:
45 km/h

Distancia
20 km al este-sureste de
PORT OCONNOR TEXAS
355 km al suroeste de
LAKE CHARLES LOUISIANA

Ubicación:
Lat 28.3N, Long 96.2O

Desplazamiento:
11 km/h rumbo al nordeste (45 °)

Presión mínima central:
1002 mb

Próximo aviso:
Aviso completo 9:00 am

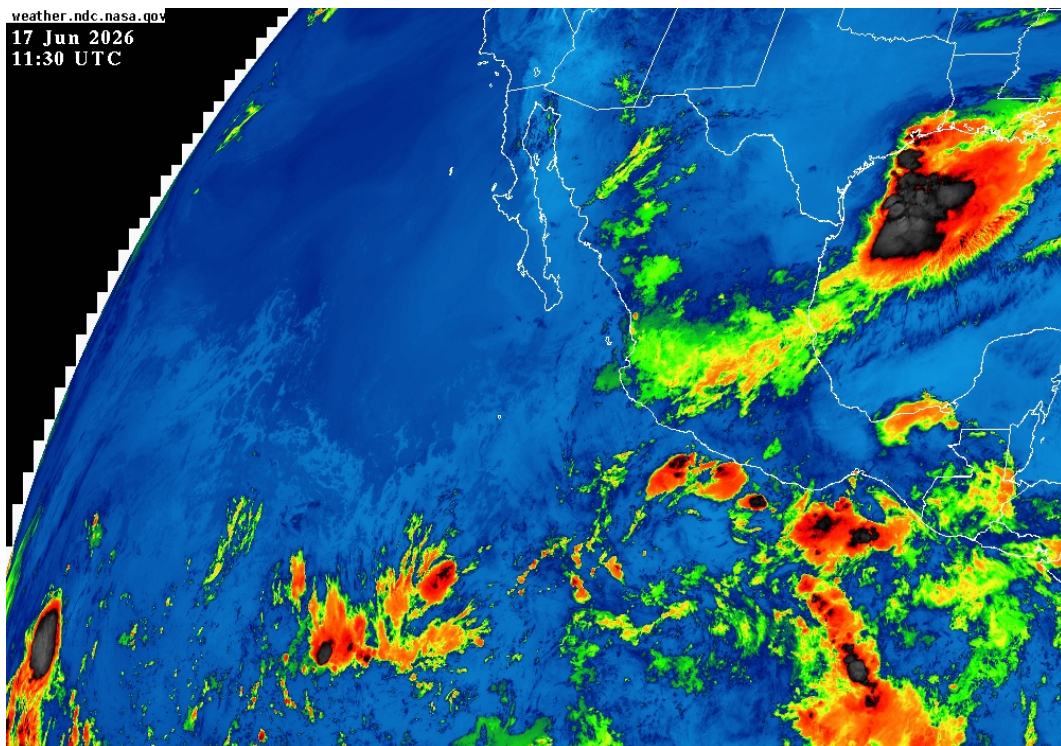


AVISO DE CICLÓN TROPICAL

Visita nuestro sitio <https://cmptiempo.com>
Miércoles 17 de junio del 2026 Tepic, Nayarit
Emisión: 5:47 am hora del pacífico
Aviso número 4a | 6:00 am
Fuente: www.nhc.noaa.gov

AVISO NÚMERO 4A POTENCIAL CICLÓN TROPICAL UNO

IMÁGEN DE SATÉLITE IR



**ZONA DE ALERTA
Huracán**

Sin zonas de alerta

**ZONA DE VIGILANCIA
Huracán**

Sin zonas de vigilancia

Tormenta tropical

-- Sabine Pass a Morgan City --

Tormenta tropical

-- Sargent a Sabine Pass --