

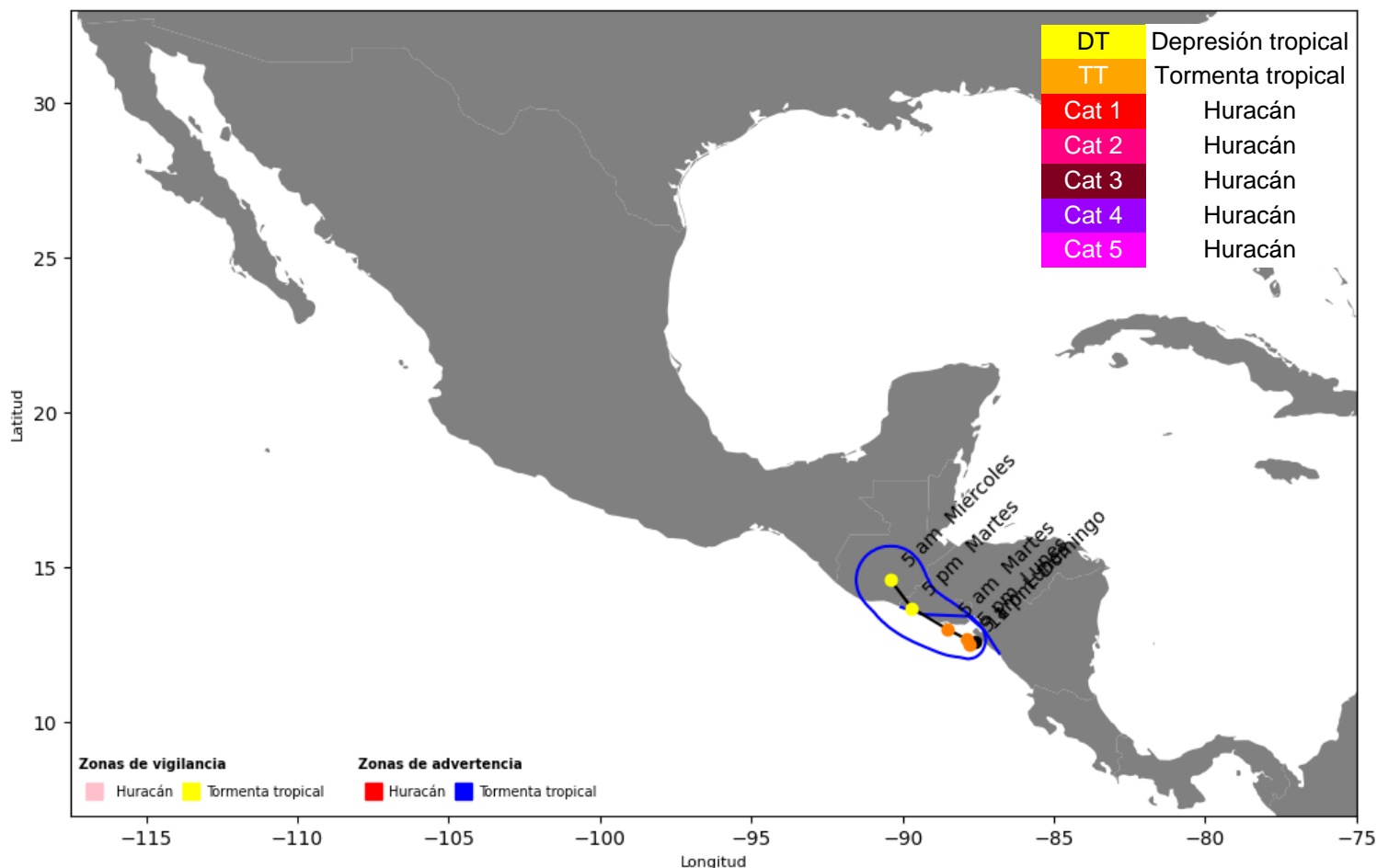


AVISO DE CICLÓN TROPICAL

Visita nuestro sitio <https://cmptiempo.com>
Lunes 8 de junio del 2026 Tepic, Nayarit
Emisión: 23:40 pm hora del pacífico
Aviso número 4a | 11:00 pm
Fuente: www.nhc.noaa.gov

AVISO NÚMERO 4A TORMENTA TROPICAL CRISTINA

TRAYECTORIA



SITUACIÓN ACTUAL

Fuerza
Categoría:
TORMENTA TROPICAL
Vientos máximos sostenidos:
75 km/h

Distancia
150 km al oeste-noroeste de nicaragua nicaragua
210 km al sureste de salvador salvador

Ubicación:
Lat 12.6N, Long 87.6O

Desplazamiento:
4 km/h rumbo al norte-nordeste (30 °)

Presión mínima central:
1005 mb

Próximo aviso:
Aviso completo 2:00 am

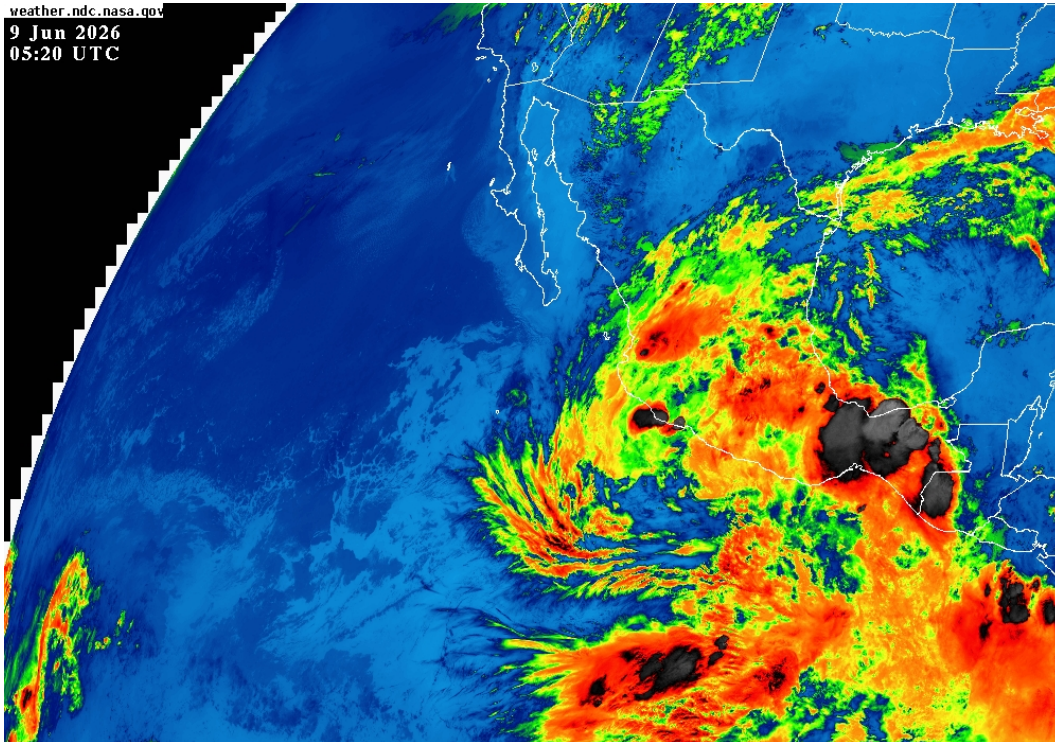


AVISO DE CICLÓN TROPICAL

Visita nuestro sitio <https://cmptiempo.com>
Lunes 8 de junio del 2026 Tepic, Nayarit
Emisión: 23:40 pm hora del pacífico
Aviso número 4a | 11:00 pm
Fuente: www.nhc.noaa.gov

AVISO NÚMERO 4A TORMENTA TROPICAL CRISTINA

IMÁGEN DE SATÉLITE IR



ZONA DE ALERTA
Huracán

Sin zonas de alerta

ZONA DE VIGILANCIA
Huracán

Sin zonas de vigilancia

Tormenta tropical

-- Puerto Sandino, Nicaragua a the Guatemala/El Salvador border --

Tormenta tropical

Sin zonas de vigilancia