

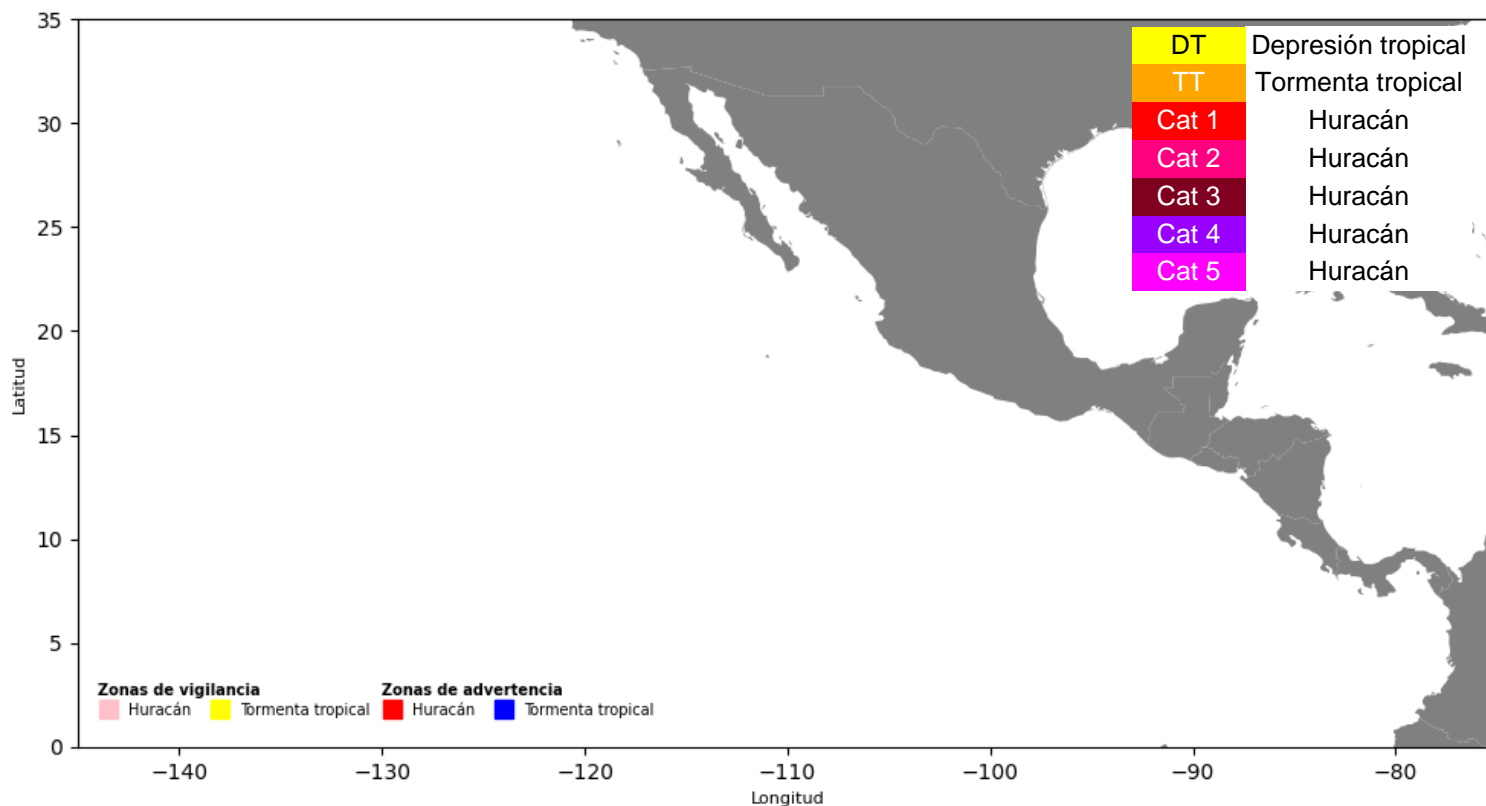


AVISO DE CICLÓN TROPICAL

Visita nuestro sitio <https://cmptiempo.com>
Lunes 8 de junio del 2026 Tepic, Nayarit
Emisión: 20:59 pm hora del pacífico
Aviso número 4 | 8:00 pm
Fuente: www.nhc.noaa.gov

AVISO NÚMERO 4 TORMENTA TROPICAL CRISTINA

TRAYECTORIA



SITUACIÓN ACTUAL

Fuerza
Categoría:
TORMENTA TROPICAL
Vientos máximos sostenidos:
75 km/h

Distancia
170 km al oeste-noroeste de nicaragua nicaragua
200 km al sureste de salvador salvador

Ubicación:
Lat 12.5N, Long 87.8O

Desplazamiento:
4 km/h rumbo al norte (360 °)

Presión mínima central:
1004 mb

Próximo aviso:
Aviso intermedio 11:00 pm
Aviso completo 2:00 am

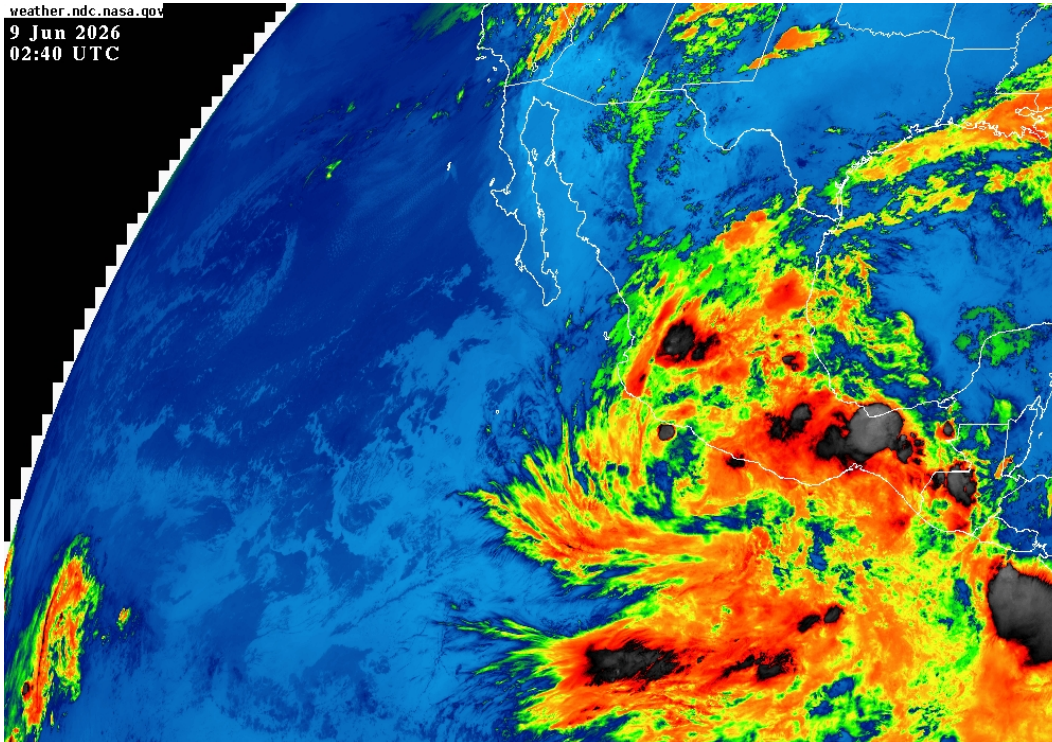


AVISO DE CICLÓN TROPICAL

Visita nuestro sitio <https://cmptiempo.com>
Lunes 8 de junio del 2026 Tepic, Nayarit
Emisión: 20:59 pm hora del pacífico
Aviso número 4 | 8:00 pm
Fuente: www.nhc.noaa.gov

AVISO NÚMERO 4 TORMENTA TROPICAL CRISTINA

IMÁGEN DE SATÉLITE IR



ZONA DE ALERTA Huracán

Sin zonas de alerta

ZONA DE VIGILANCIA Huracán

Sin zonas de vigilancia

Tormenta tropical

-- Puerto Sandino a the Guatemala/El Salvador border --

Tormenta tropical

Sin zonas de vigilancia