

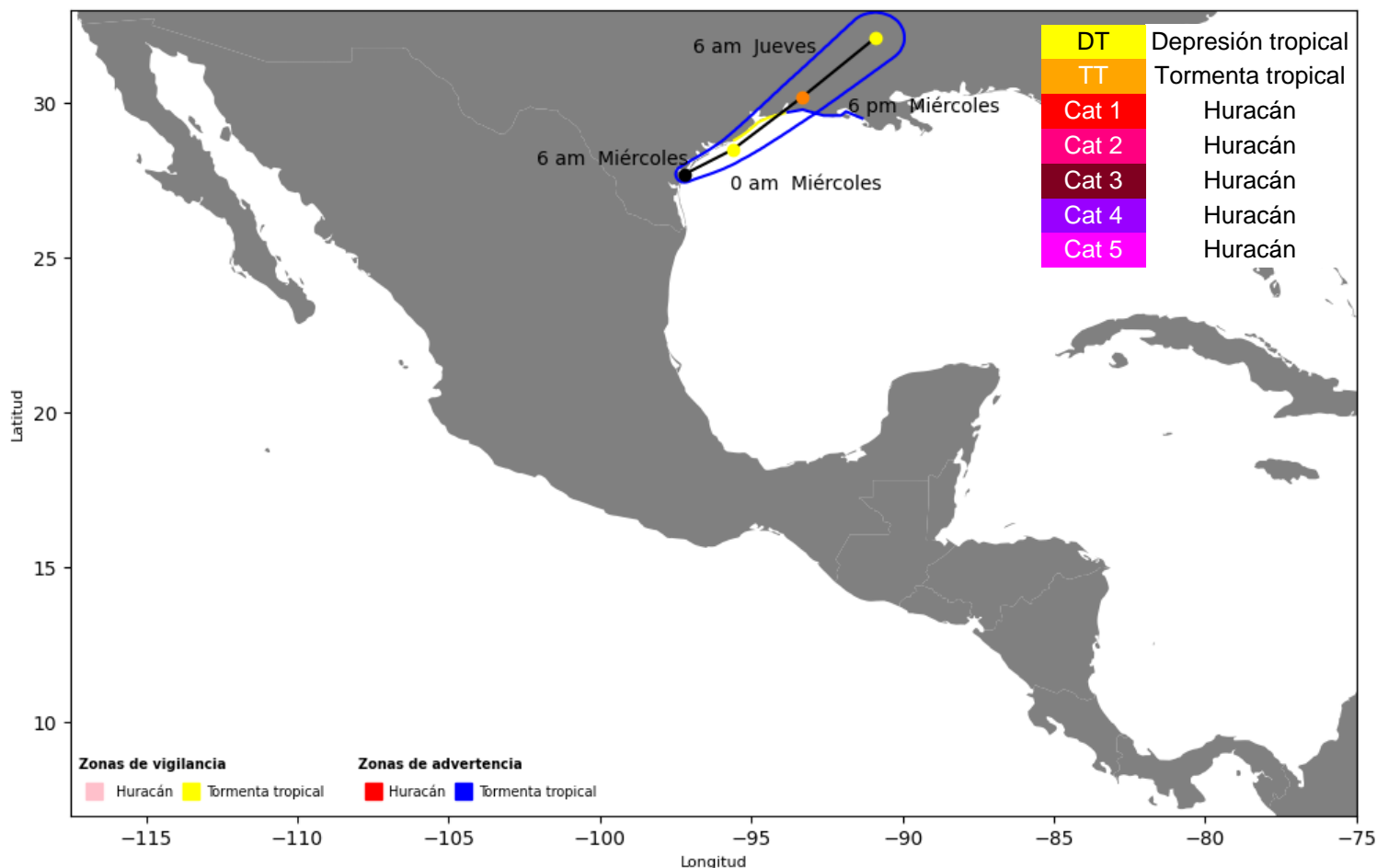


AVISO DE CICLÓN TROPICAL

Visita nuestro sitio <https://cmptiempo.com>
Martes 16 de junio del 2026 Tepic, Nayarit
Emisión: 23:53 pm hora del pacífico
Aviso número 3a | 0:00 am
Fuente: www.nhc.noaa.gov

AVISO NÚMERO 3A POTENCIAL CICLÓN TROPICAL UNO

TRAYECTORIA



SITUACIÓN ACTUAL

Fuerza
Categoría:
POTENCIAL CICLÓN TROPICAL
Vientos máximos sostenidos:
45 km/h

Distancia
*25 km al este-sureste de
CORPUS CHRISTI TEXAS
470 km al oeste-suroeste de
LAKE CHARLES LOUISIANA*

Ubicación:
Lat 27.7N, Long 97.2O

Desplazamiento:
7 km/h rumbo al nordeste (45 °)

Presión mínima central:
1004 mb

Próximo aviso:
Aviso completo 3:00 am

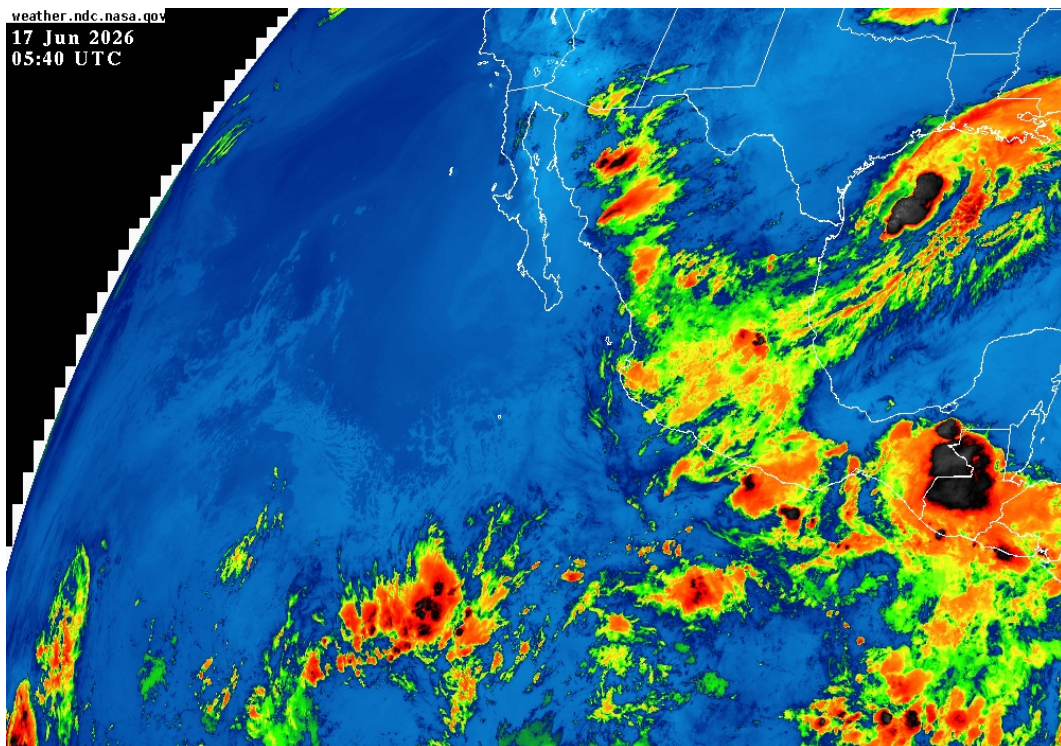


AVISO DE CICLÓN TROPICAL

Visita nuestro sitio <https://cmptiempo.com>
Martes 16 de junio del 2026 Tepic, Nayarit
Emisión: 23:53 pm hora del pacífico
Aviso número 3a | 0:00 am
Fuente: www.nhc.noaa.gov

AVISO NÚMERO 3A POTENCIAL CICLÓN TROPICAL UNO

IMÁGEN DE SATÉLITE IR



**ZONA DE ALERTA
Huracán**

Sin zonas de alerta

**ZONA DE VIGILANCIA
Huracán**

Sin zonas de vigilancia

Tormenta tropical

-- Sabine Pass a Morgan City --

Tormenta tropical

-- Sargent a Sabine Pass --