

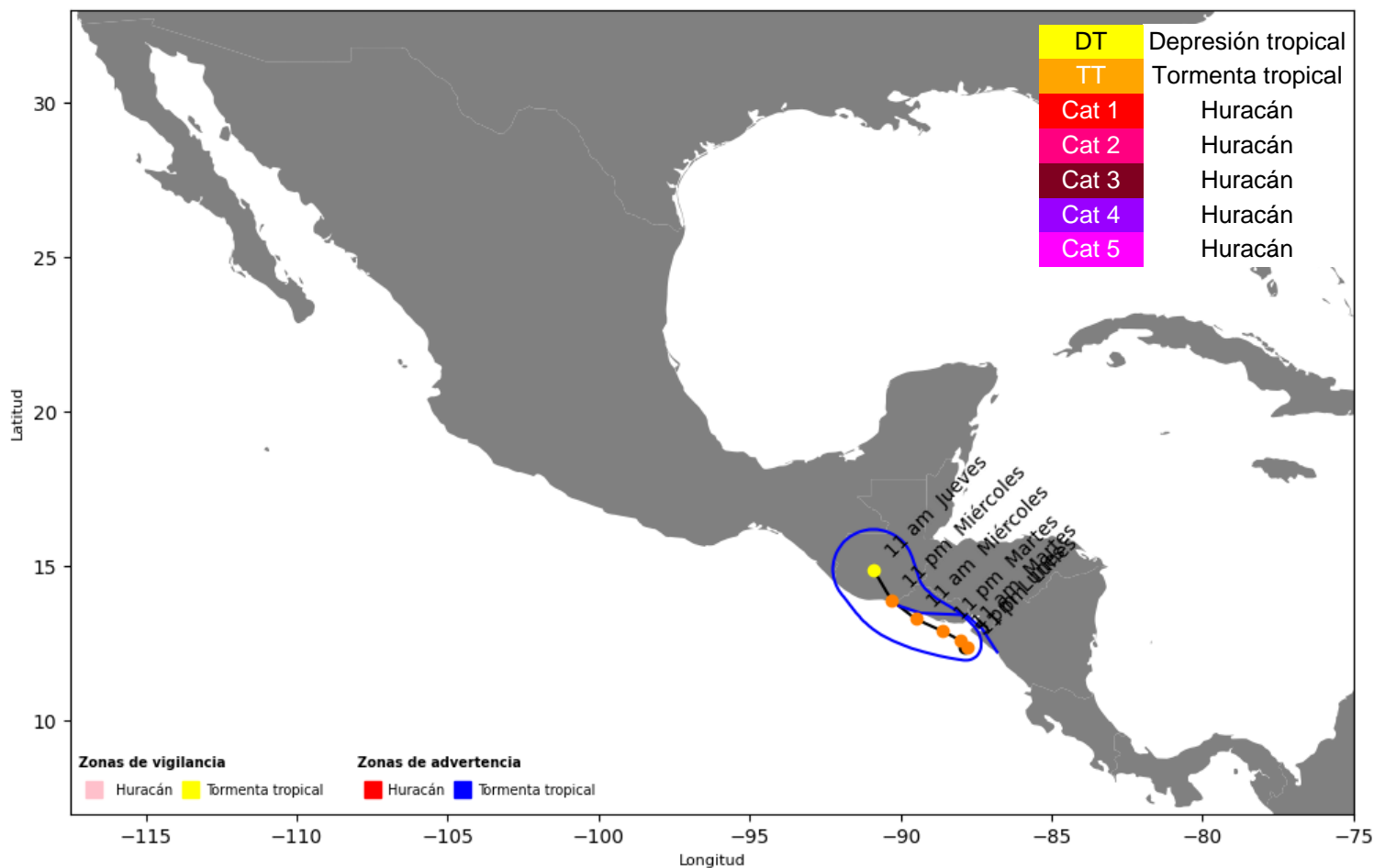


AVISO DE CICLÓN TROPICAL

Visita nuestro sitio <https://cmptiempo.com>
Lunes 8 de junio del 2026 Tepic, Nayarit
Emisión: 18:49 pm hora del pacífico
Aviso número 3a | 5:00 pm
Fuente: www.nhc.noaa.gov

AVISO NÚMERO 3A TORMENTA TROPICAL CRISTINA

TRAYECTORIA



SITUACIÓN ACTUAL

Fuerza
Categoría:
TORMENTA TROPICAL
Vientos máximos sostenidos:
75 km/h

Distancia
175 km al oeste de nicaragua nicaragua
200 km al sureste de salvador salvador

Ubicación:
Lat 12.4N, Long 87.9O

Desplazamiento:
9 km/h rumbo al norte-noroeste (350 °)

Presión mínima central:
1002 mb

Próximo aviso:
Aviso completo 8:00 pm

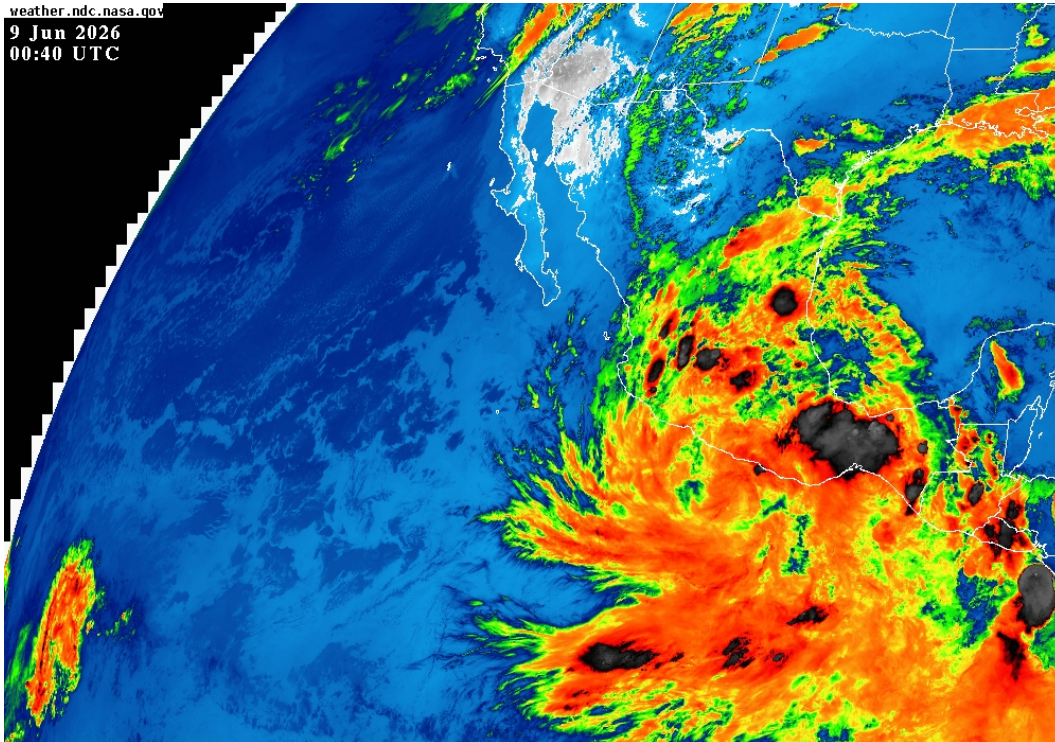


AVISO DE CICLÓN TROPICAL

Visita nuestro sitio <https://cmptiempo.com>
Lunes 8 de junio del 2026 Tepic, Nayarit
Emisión: 18:49 pm hora del pacífico
Aviso número 3a | 5:00 pm
Fuente: www.nhc.noaa.gov

AVISO NÚMERO 3A TORMENTA TROPICAL CRISTINA

IMÁGEN DE SATÉLITE IR



ZONA DE ALERTA
Huracán

Sin zonas de alerta

ZONA DE VIGILANCIA
Huracán

Sin zonas de vigilancia

Tormenta tropical

-- Puerto Sandino a the Guatemala/El Salvador border--

Tormenta tropical

Sin zonas de vigilancia