

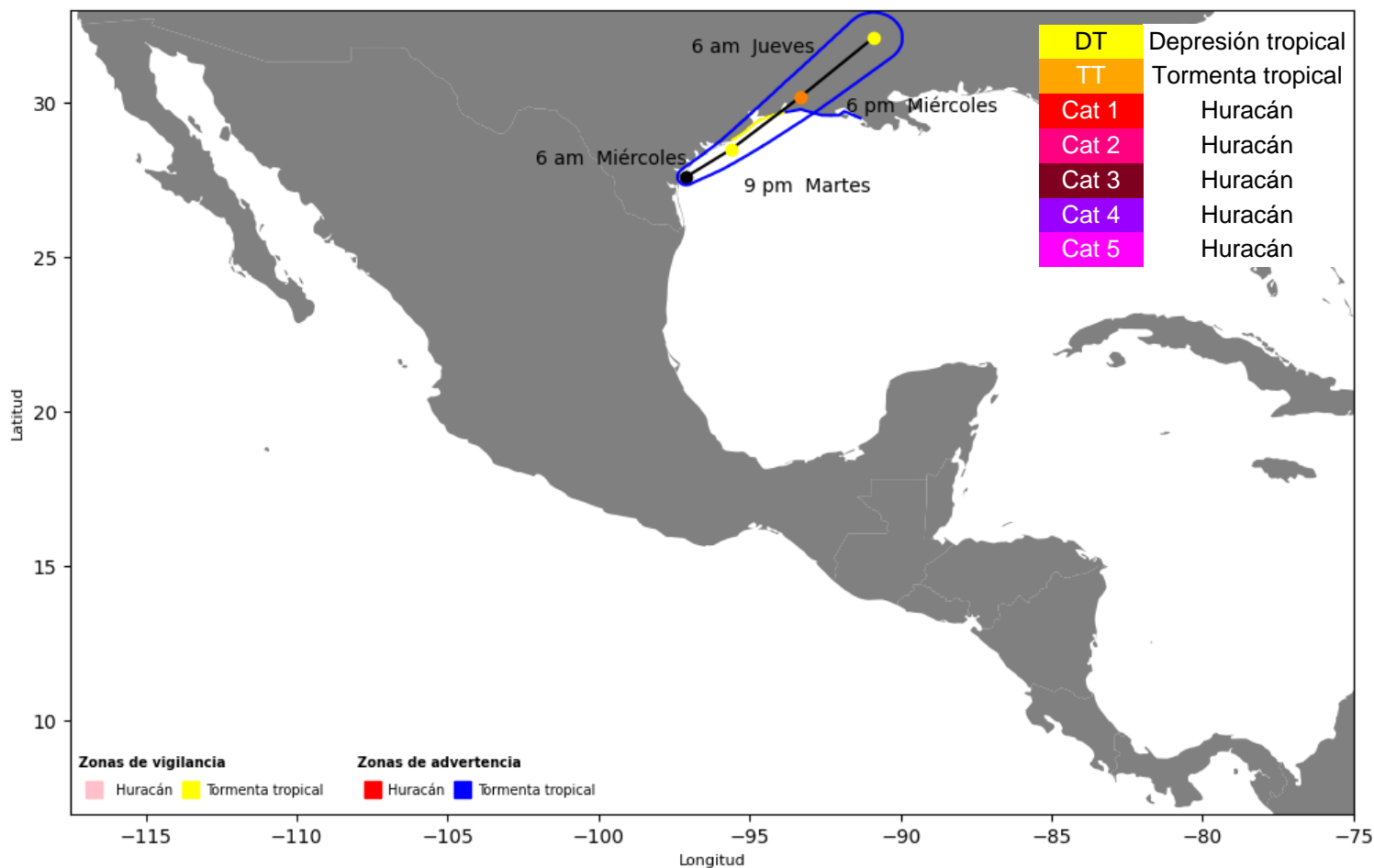


AVISO DE CICLÓN TROPICAL

Visita nuestro sitio <https://cmptiempo.com>
Martes 16 de junio del 2026 Tepic, Nayarit
Emisión: 20:40 pm hora del pacífico
Aviso número 3 | 9:00 pm
Fuente: www.nhc.noaa.gov

AVISO NÚMERO 3 POTENCIAL CICLÓN TROPICAL UNO

TRAYECTORIA



SITUACIÓN ACTUAL

Fuerza
Categoría:
POTENCIAL CICLÓN TROPICAL
Vientos máximos sostenidos:
45 km/h

Distancia
35 km al sureste de
CORPUS CHRISTI TEXAS
470 km al suroeste de
LAKE CHARLES LOUISIANA

Ubicación:
Lat 27.6N, Long 97.1O

Desplazamiento:
9 km/h rumbo al noreste (50 °)

Presión mínima central:
1004 mb

Próximo aviso:
Aviso intermedio 0:00 am
Aviso completo 3:00 am

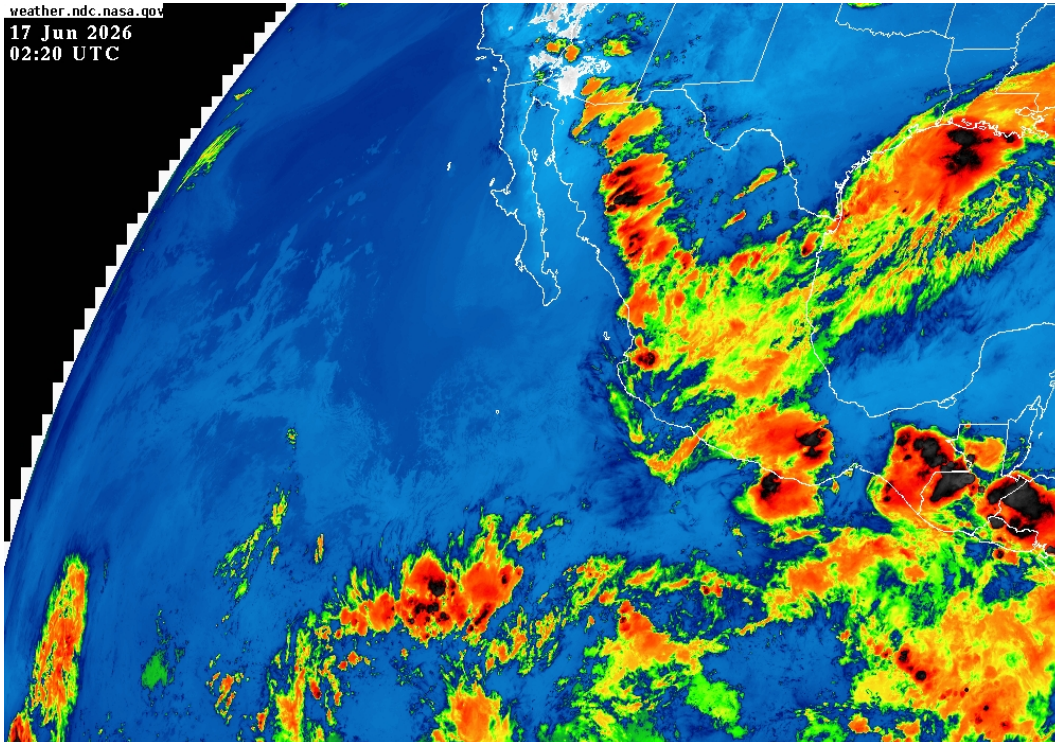


AVISO DE CICLÓN TROPICAL

Visita nuestro sitio <https://cmptiempo.com>
Martes 16 de junio del 2026 Tepic, Nayarit
Emisión: 20:40 pm hora del pacífico
Aviso número 3 | 9:00 pm
Fuente: www.nhc.noaa.gov

AVISO NÚMERO 3 POTENCIAL CICLÓN TROPICAL UNO

IMÁGEN DE SATÉLITE IR



**ZONA DE ALERTA
Huracán**

Sin zonas de alerta

**ZONA DE VIGILANCIA
Huracán**

Sin zonas de vigilancia

Tormenta tropical

-- Sabine Pass a Morgan City --

Tormenta tropical

-- Sargent a Sabine Pass --