

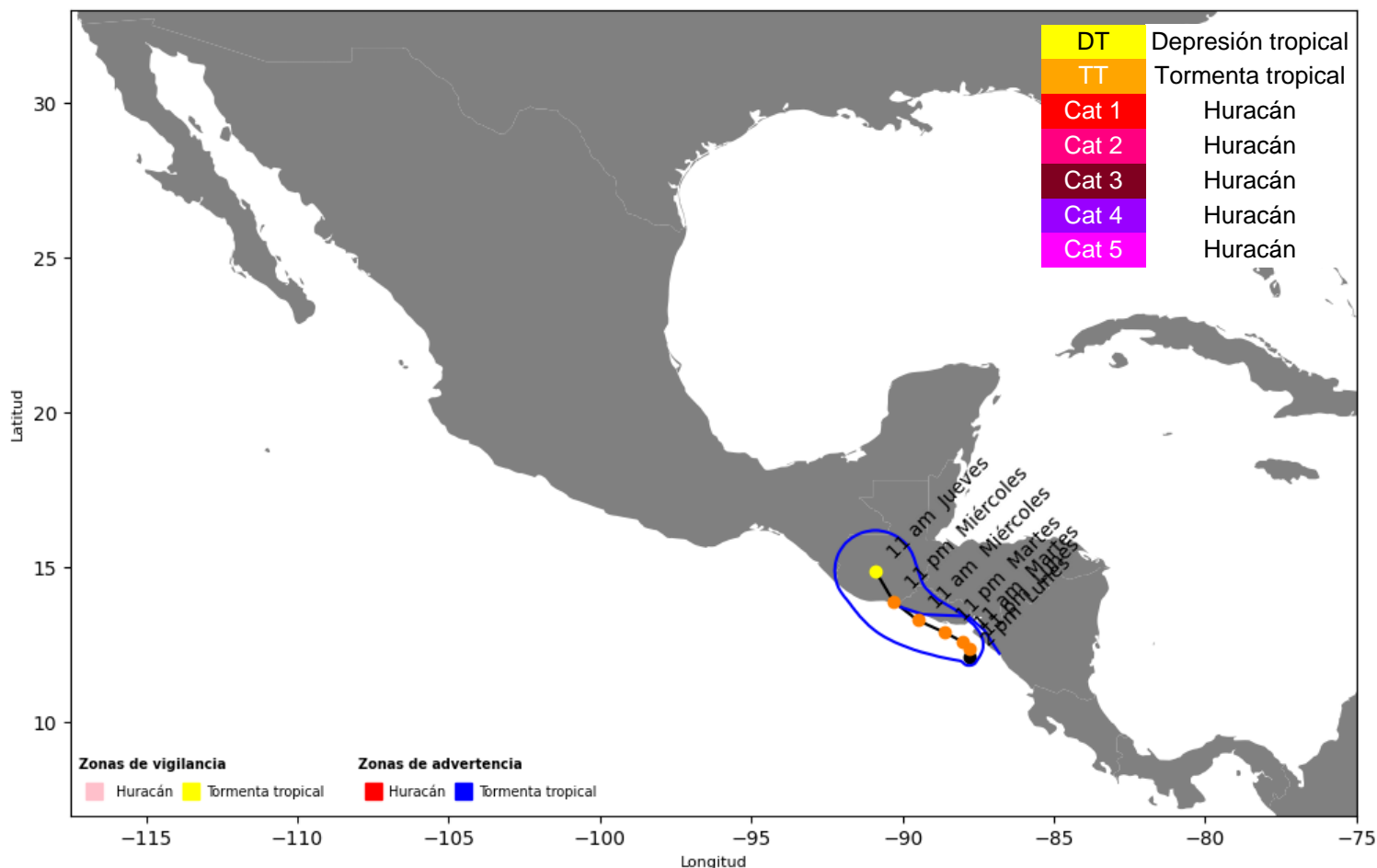


## AVISO DE CICLÓN TROPICAL

Visita nuestro sitio <https://cmptiempo.com>  
Lunes 8 de junio del 2026 Tepic, Nayarit  
Emisión: 18:49 pm hora del pacífico  
Aviso número 3 | 2:00 pm  
Fuente: [www.nhc.noaa.gov](http://www.nhc.noaa.gov)

### AVISO NÚMERO 3 TORMENTA TROPICAL CRISTINA

#### TRAYECTORIA



#### SITUACIÓN ACTUAL

**Fuerza**  
Categoría:  
**TORMENTA TROPICAL**  
Vientos máximos sostenidos:  
75 km/h

**Distancia**  
165 km al oeste de nicaragua nicaragua  
235 km al sureste de salvador salvador

**Ubicación:**  
Lat 12.1N, Long 87.8O

**Desplazamiento:**  
9 km/h rumbo al norte-noroeste (350 °)

**Presión mínima central:**  
1002 mb

**Próximo aviso:**  
Aviso intermedio 5:00 pm  
Aviso completo 8:00 pm

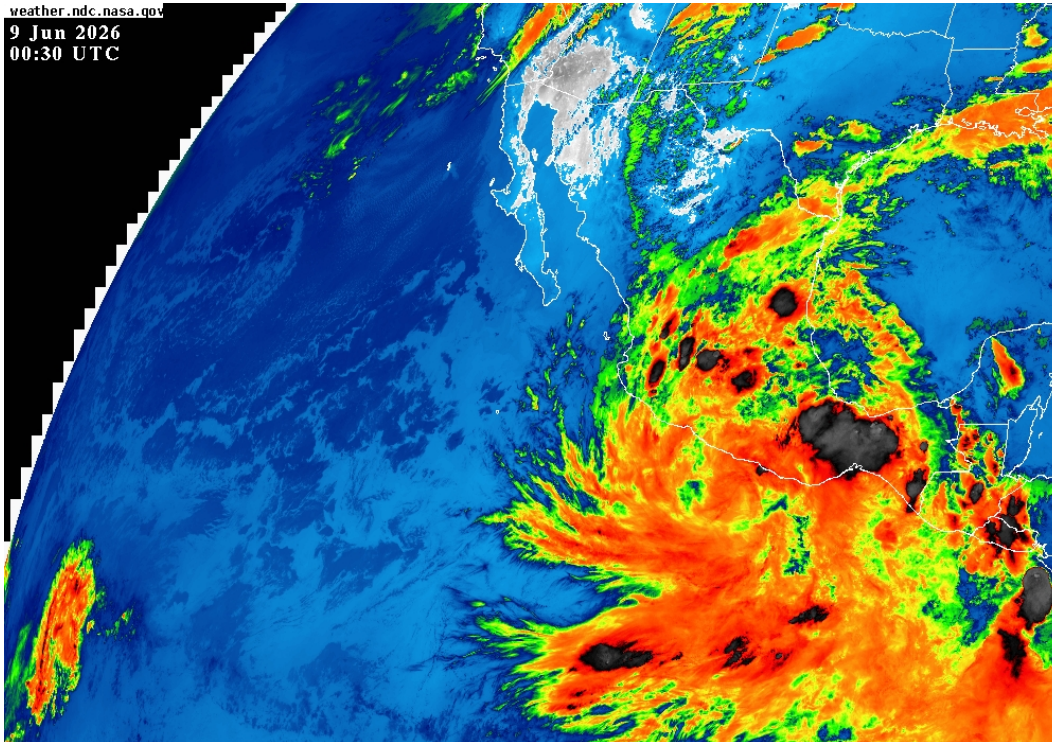


## AVISO DE CICLÓN TROPICAL

Visita nuestro sitio <https://cmptiempo.com>  
Lunes 8 de junio del 2026 Tepic, Nayarit  
Emisión: 18:49 pm hora del pacífico  
Aviso número 3 | 2:00 pm  
Fuente: [www.nhc.noaa.gov](http://www.nhc.noaa.gov)

### AVISO NÚMERO 3 TORMENTA TROPICAL CRISTINA

#### IMÁGEN DE SATÉLITE IR



#### ZONA DE ALERTA Huracán

*Sin zonas de alerta*

#### ZONA DE VIGILANCIA Huracán

*Sin zonas de vigilancia*

#### Tormenta tropical

-- Puerto Sandino a the Guatemala/El Salvador border For storm information specific a your area, please monitor products issued by your national meteorological service.  
DISCUSSION AND OUTLOOK--

#### Tormenta tropical

*Sin zonas de vigilancia*