

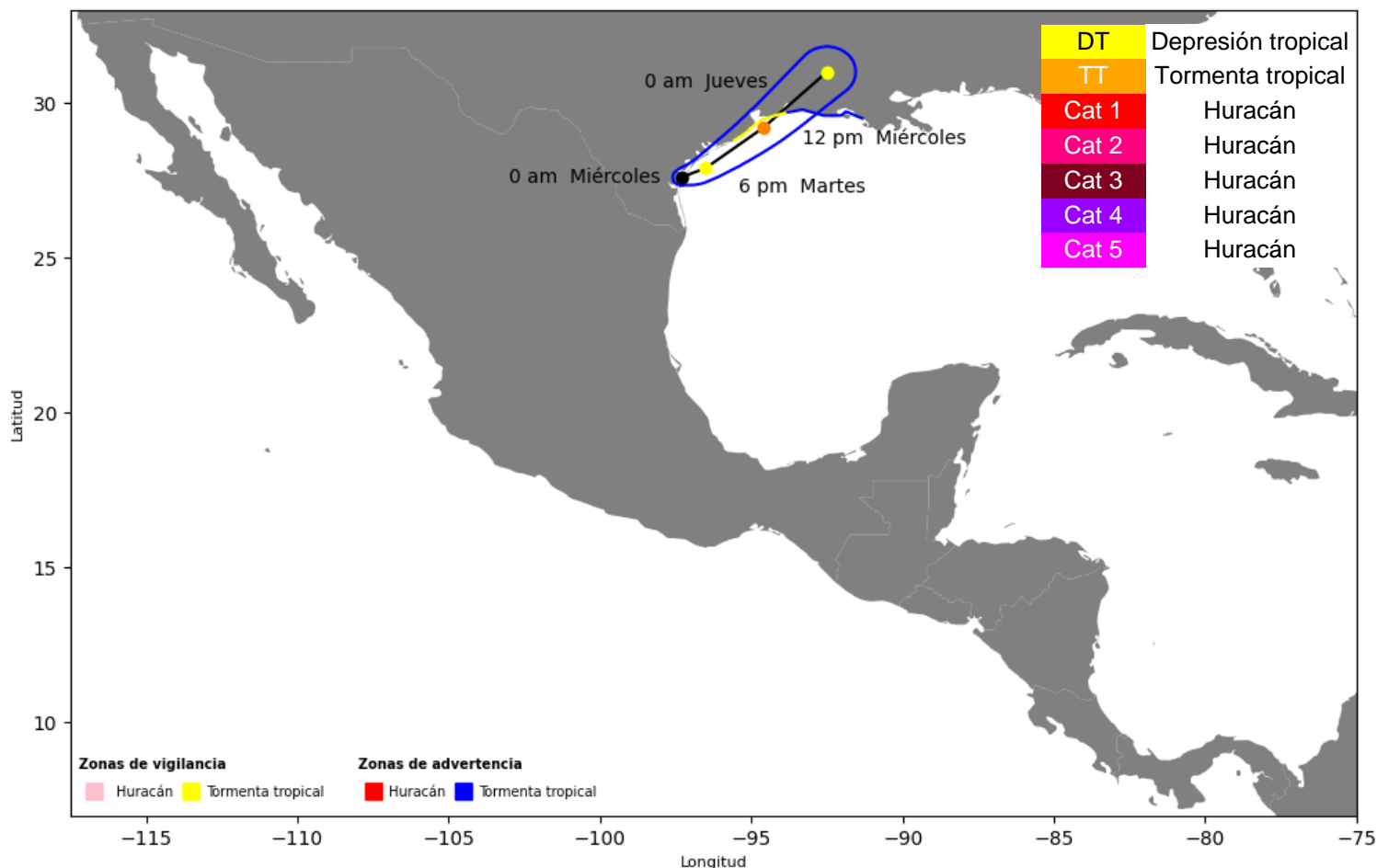


## AVISO DE CICLÓN TROPICAL

Visita nuestro sitio <https://cmptiempo.com>  
Martes 16 de junio del 2026 Tepic, Nayarit  
Emisión: 17:35 pm hora del pacífico  
Aviso número 2a | 6:00 pm  
Fuente: [www.nhc.noaa.gov](http://www.nhc.noaa.gov)

### AVISO NÚMERO 2A POTENCIAL CICLÓN TROPICAL UNO

#### TRAYECTORIA



#### SITUACIÓN ACTUAL

**Fuerza**  
Categoría:  
**POTENCIAL CICLÓN TROPICAL**  
Vientos máximos sostenidos:  
45 km/h

**Distancia**  
25 km al sur-sureste de  
CORPUS CHRISTI TEXAS  
485 km al suroeste de  
LAKE CHARLES LOUISIANA

**Ubicación:**  
Lat 27.6N, Long 97.30

**Desplazamiento:**  
9 km/h rumbo al nordeste (45 °)

**Presión mínima central:**  
1004 mb

**Próximo aviso:**  
Aviso completo 9:00 pm

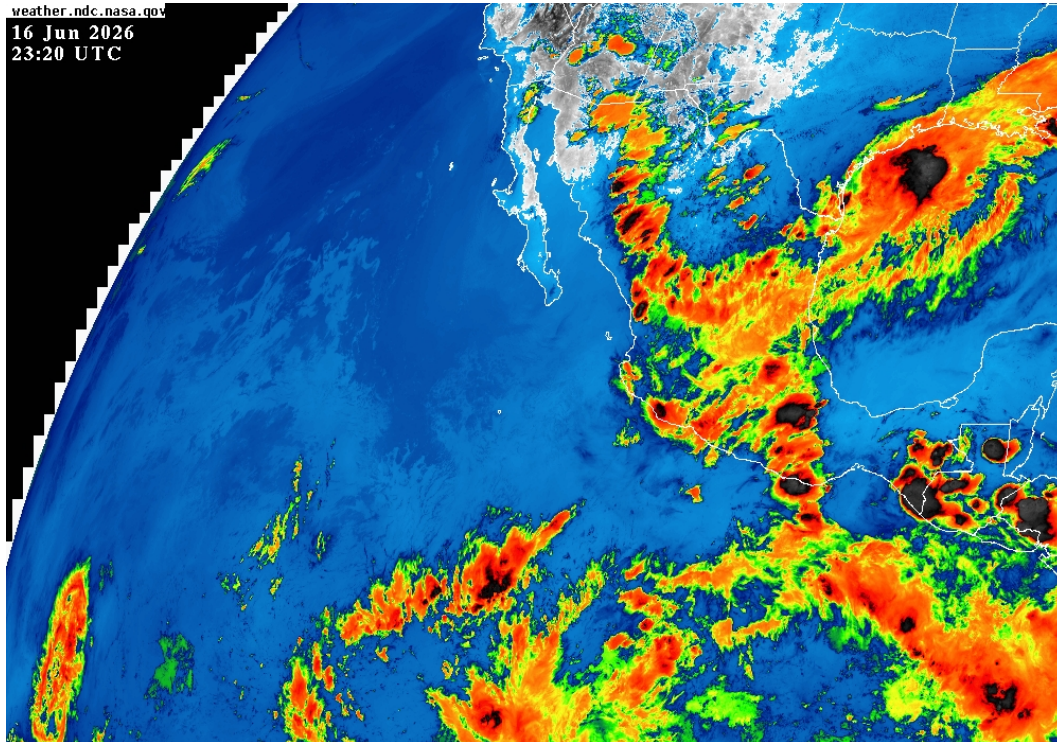


**AVISO DE CICLÓN TROPICAL**

Visita nuestro sitio <https://cmptiempo.com>  
Martes 16 de junio del 2026 Tepic, Nayarit  
Emisión: 17:35 pm hora del pacífico  
Aviso número 2a | 6:00 pm  
Fuente: [www.nhc.noaa.gov](http://www.nhc.noaa.gov)

**AVISO NÚMERO 2A POTENCIAL CICLÓN TROPICAL UNO**

**IMÁGEN DE SATÉLITE IR**



**ZONA DE ALERTA  
Huracán**

*Sin zonas de alerta*

**ZONA DE VIGILANCIA  
Huracán**

*Sin zonas de vigilancia*

**Tormenta tropical**

*-- Sabine Pass a Morgan City --*

**Tormenta tropical**

*-- Sargent a Sabine Pass --*