

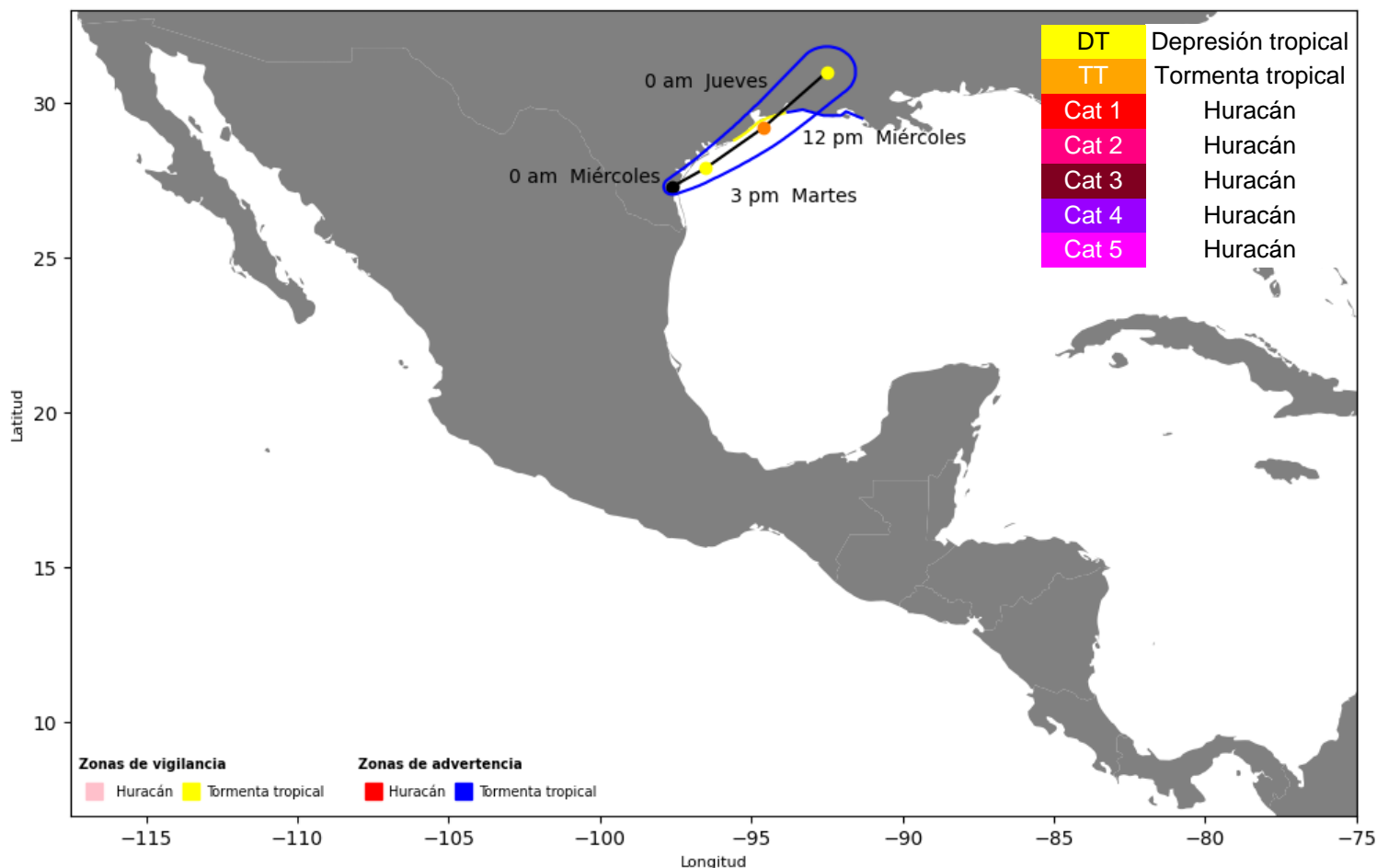


AVISO DE CICLÓN TROPICAL

Visita nuestro sitio <https://cmptiempo.com>
Martes 16 de junio del 2026 Tepic, Nayarit
Emisión: 14:52 pm hora del pacífico
Aviso número 2 | 3:00 pm
Fuente: www.nhc.noaa.gov

AVISO NÚMERO 2 POTENCIAL CICLÓN TROPICAL UNO

TRAYECTORIA



SITUACIÓN ACTUAL

Fuerza
Categoría:
POTENCIAL CICLÓN TROPICAL
Vientos máximos sostenidos:
45 km/h

Distancia
*60 km al sur-suroeste de
CORPUS CHRISTI TEXAS
530 km al suroeste de
LAKE CHARLES LOUISIANA*

Ubicación:
Lat 27.3N, Long 97.6O

Desplazamiento:
9 km/h rumbo al nordeste (45 °)

Presión mínima central:
1005 mb

Próximo aviso:
*Aviso intermedio 6:00 pm
Aviso completo 9:00 pm*

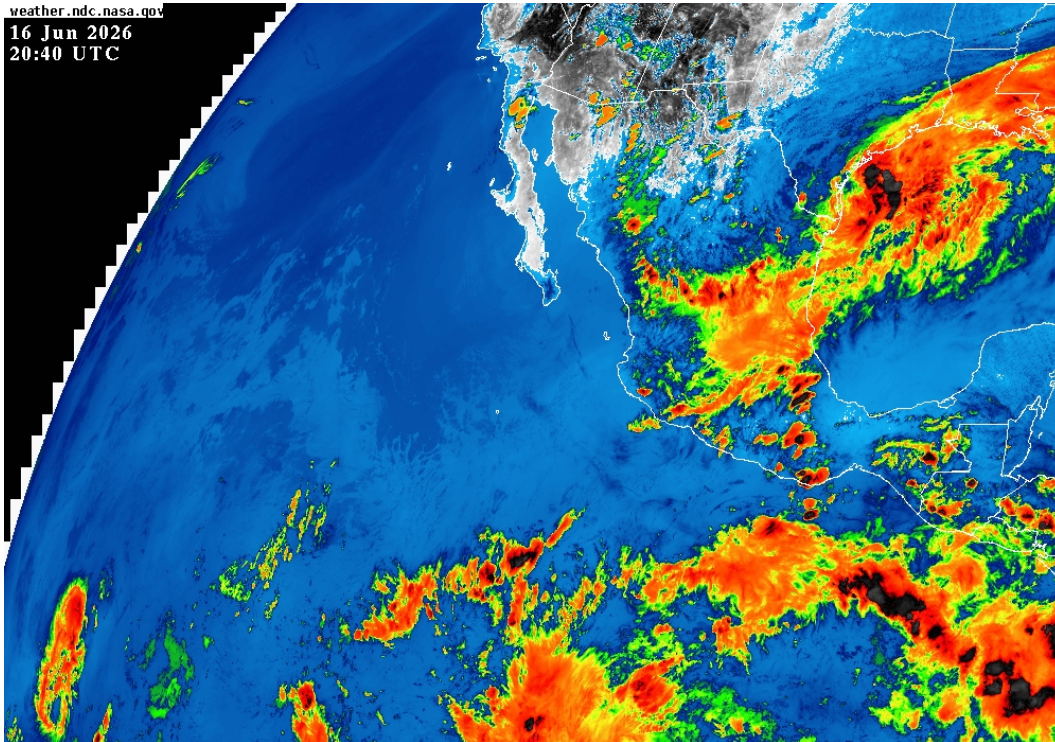


AVISO DE CICLÓN TROPICAL

Visita nuestro sitio <https://cmptiempo.com>
Martes 16 de junio del 2026 Tepic, Nayarit
Emisión: 14:52 pm hora del pacífico
Aviso número 2 | 3:00 pm
Fuente: www.nhc.noaa.gov

AVISO NÚMERO 2 POTENCIAL CICLÓN TROPICAL UNO

IMÁGEN DE SATÉLITE IR



**ZONA DE ALERTA
Huracán**

Sin zonas de alerta

**ZONA DE VIGILANCIA
Huracán**

Sin zonas de vigilancia

Tormenta tropical

-- Sabine Pass a Morgan City --

Tormenta tropical

-- Sargent a Sabine Pass--