

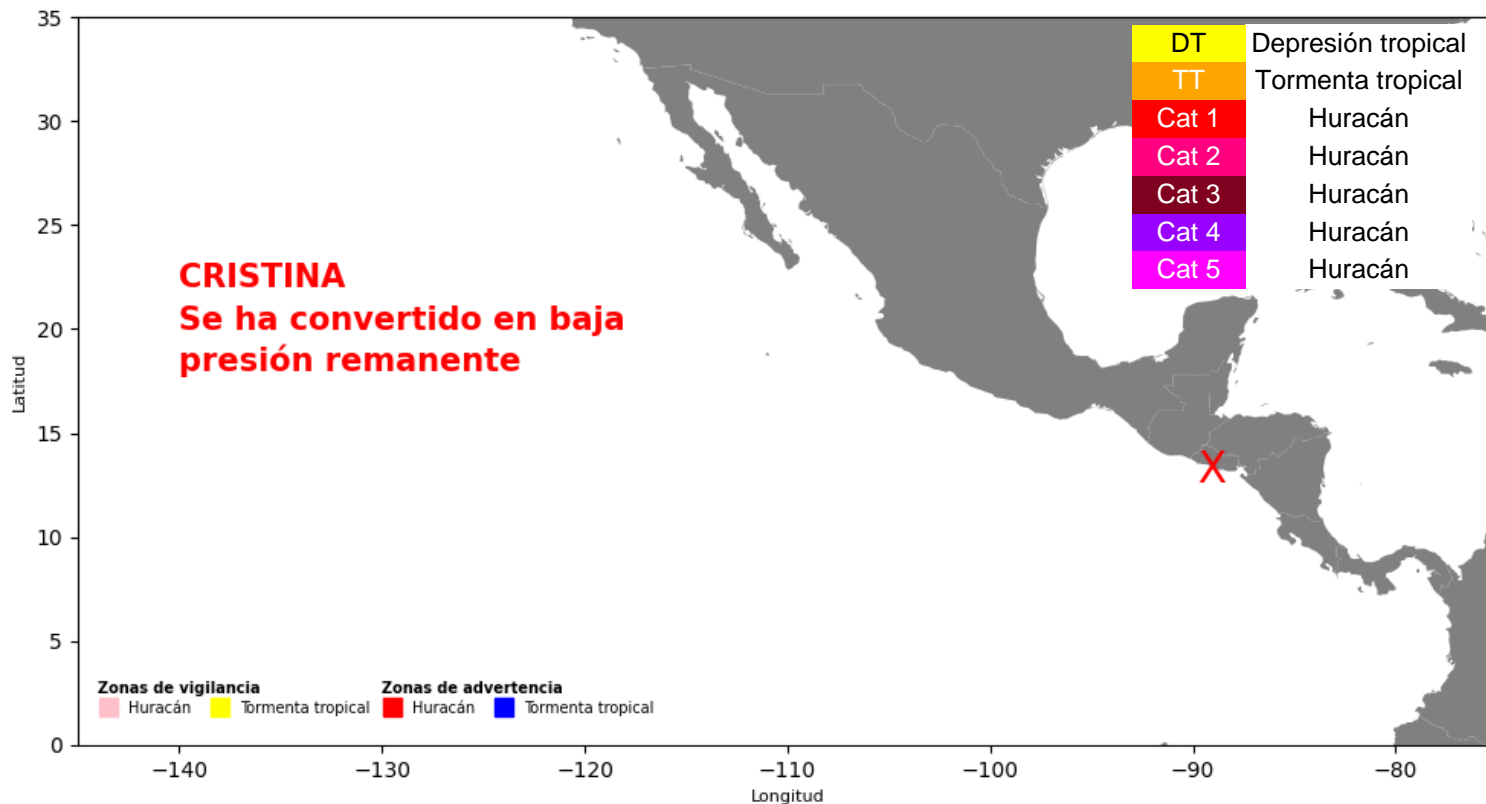


AVISO DE CICLÓN TROPICAL

Visita nuestro sitio <https://cmptiempo.com>
Miércoles 10 de junio del 2026 Tepic, Nayarit
Emisión: 23:45 pm hora del pacífico
Aviso número 13 | 11:00 pm
Fuente: www.nhc.noaa.gov

AVISO NÚMERO 13 DEPRESIÓN TROPICAL CRISTINA

TRAYECTORIA



SITUACIÓN ACTUAL

Fuerza
Categoría:
DEPRESIÓN TROPICAL
Vientos máximos sostenidos:
35 km/h

Distancia
55 km al sur de salvador salvador

Ubicación:
Lat 13.2N, Long 89.10

Desplazamiento:
11 km/h rumbo al noroeste (325 °)

Presión mínima central:
1007 mb

Próximo aviso:
Este es el último aviso

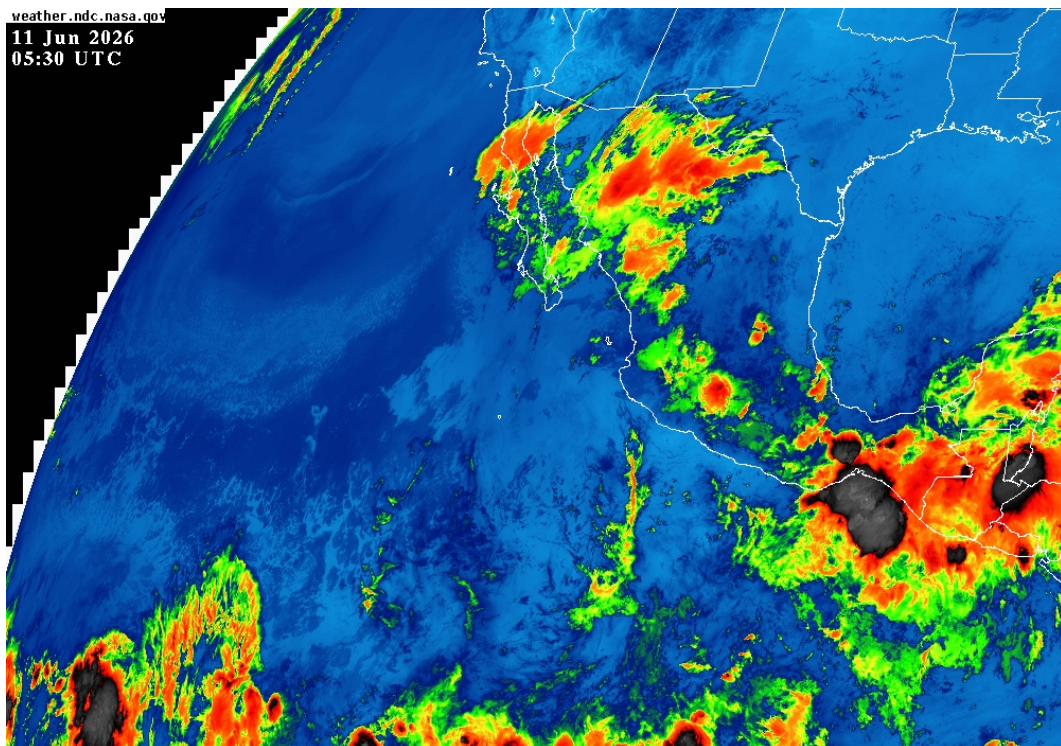


AVISO DE CICLÓN TROPICAL

Visita nuestro sitio <https://cmptiempo.com>
Miércoles 10 de junio del 2026 Tepic, Nayarit
Emisión: 23:45 pm hora del pacífico
Aviso número 13 | 11:00 pm
Fuente: www.nhc.noaa.gov

AVISO NÚMERO 13 DEPRESIÓN TROPICAL CRISTINA

IMÁGEN DE SATÉLITE IR



ZONA DE ALERTA Huracán

Sin zonas de alerta

ZONA DE VIGILANCIA Huracán

Sin zonas de vigilancia

Tormenta tropical

Sin zonas de alerta

Tormenta tropical

Sin zonas de vigilancia