

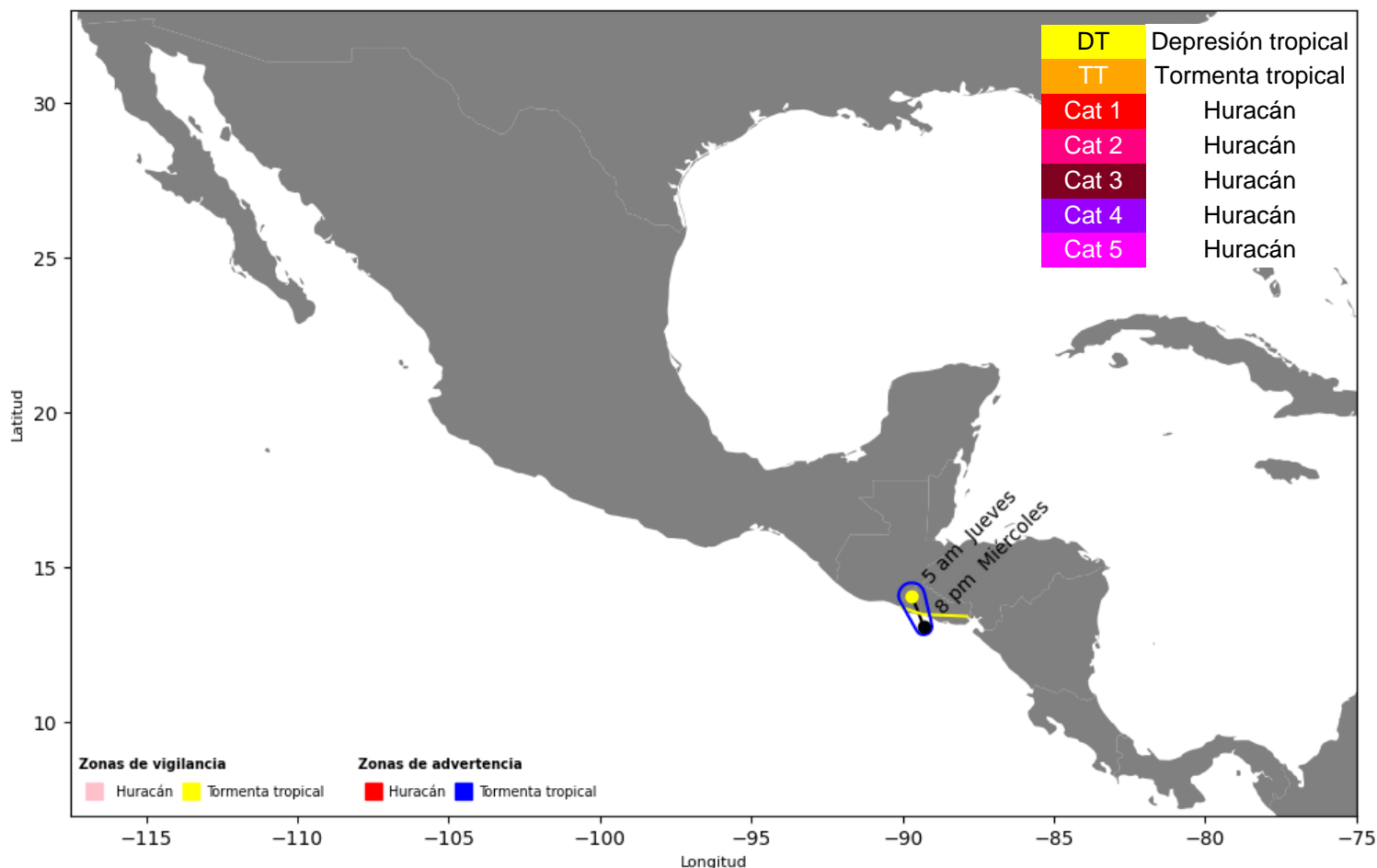


## AVISO DE CICLÓN TROPICAL

Visita nuestro sitio <https://cmptiempo.com>  
Miércoles 10 de junio del 2026 Tepic, Nayarit  
Emisión: 20:35 pm hora del pacífico  
Aviso número 12 | 8:00 pm  
Fuente: [www.nhc.noaa.gov](http://www.nhc.noaa.gov)

### AVISO NÚMERO 12 DEPRESIÓN TROPICAL CRISTINA

#### TRAYECTORIA



#### SITUACIÓN ACTUAL

**Fuerza**  
Categoría:  
**DEPRESIÓN TROPICAL**  
Vientos máximos sostenidos:  
*55 km/h*

**Distancia**  
*70 km al sur de salvador salvador*  
*185 km al este-sureste de guatemala guatemala*

**Ubicación:**  
*Lat 13.1N, Long 89.30*

**Desplazamiento:**  
*7 km/h rumbo al noroeste (315 °)*

**Presión mínima central:**  
*1007 mb*

**Próximo aviso:**  
*Aviso intermedio 11:00 pm*  
*Aviso completo 2:00 am*

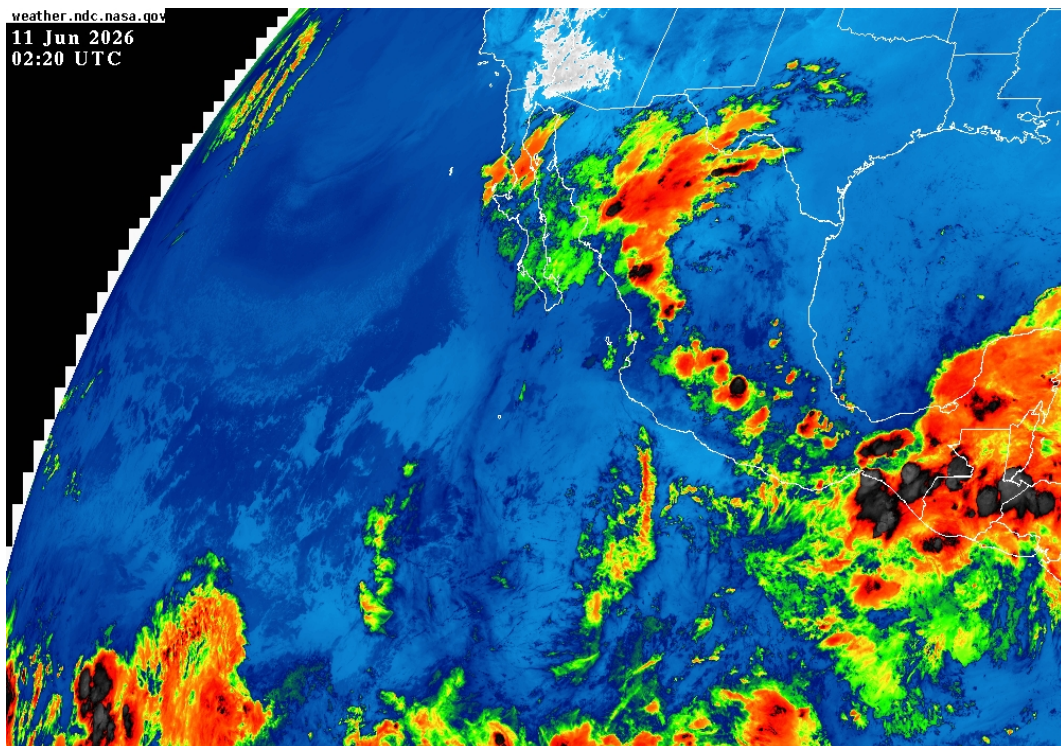


## AVISO DE CICLÓN TROPICAL

Visita nuestro sitio <https://cmptiempo.com>  
Miércoles 10 de junio del 2026 Tepic, Nayarit  
Emisión: 20:35 pm hora del pacífico  
Aviso número 12 | 8:00 pm  
Fuente: [www.nhc.noaa.gov](http://www.nhc.noaa.gov)

### AVISO NÚMERO 12 DEPRESIÓN TROPICAL CRISTINA

#### IMÁGEN DE SATÉLITE IR



#### ZONA DE ALERTA Huracán

*Sin zonas de alerta*

#### ZONA DE VIGILANCIA Huracán

*Sin zonas de vigilancia*

#### Tormenta tropical

*Sin zonas de alerta*

#### Tormenta tropical

*-- The Pacific coast of El Salvador from the El Salvador/Honduras border to the Guatemala/El Salvador border --*