

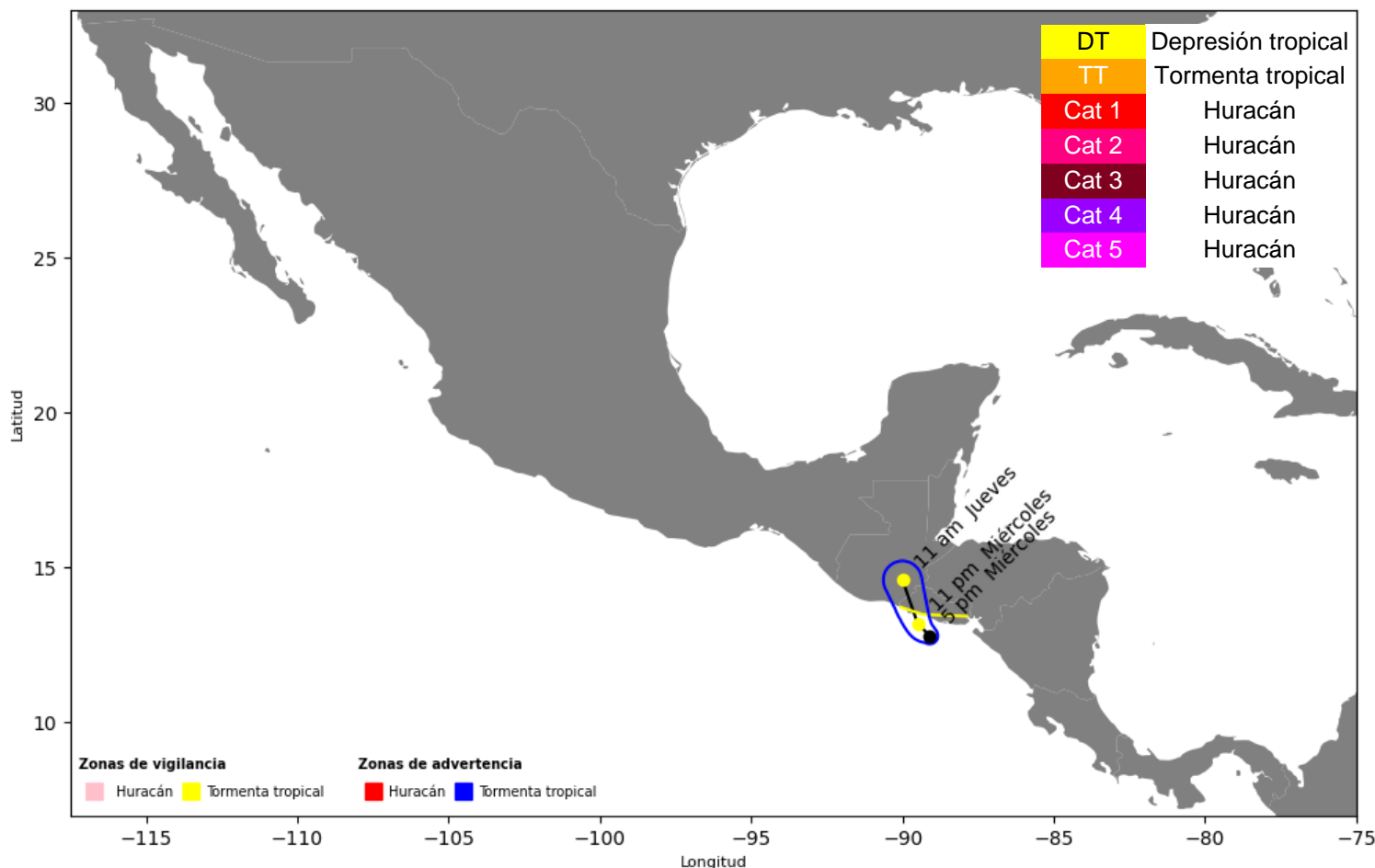


AVISO DE CICLÓN TROPICAL

Visita nuestro sitio <https://cmptiempo.com>
Miércoles 10 de junio del 2026 Tepic, Nayarit
Emisión: 17:35 pm hora del pacífico
Aviso número 11a | 5:00 pm
Fuente: www.nhc.noaa.gov

AVISO NÚMERO 11A DEPRESIÓN TROPICAL CRISTINA

TRAYECTORIA



SITUACIÓN ACTUAL

Fuerza
Categoría:
DEPRESIÓN TROPICAL
Vientos máximos sostenidos:
55 km/h

Distancia
100 km al sur de salvador salvador
220 km al este-sureste de guatemala guatemala

Ubicación:
Lat 12.8N, Long 89.10

Desplazamiento:
7 km/h rumbo al oeste-noroeste (310 °)

Presión mínima central:
1007 mb

Próximo aviso:
Aviso completo 8:00 pm

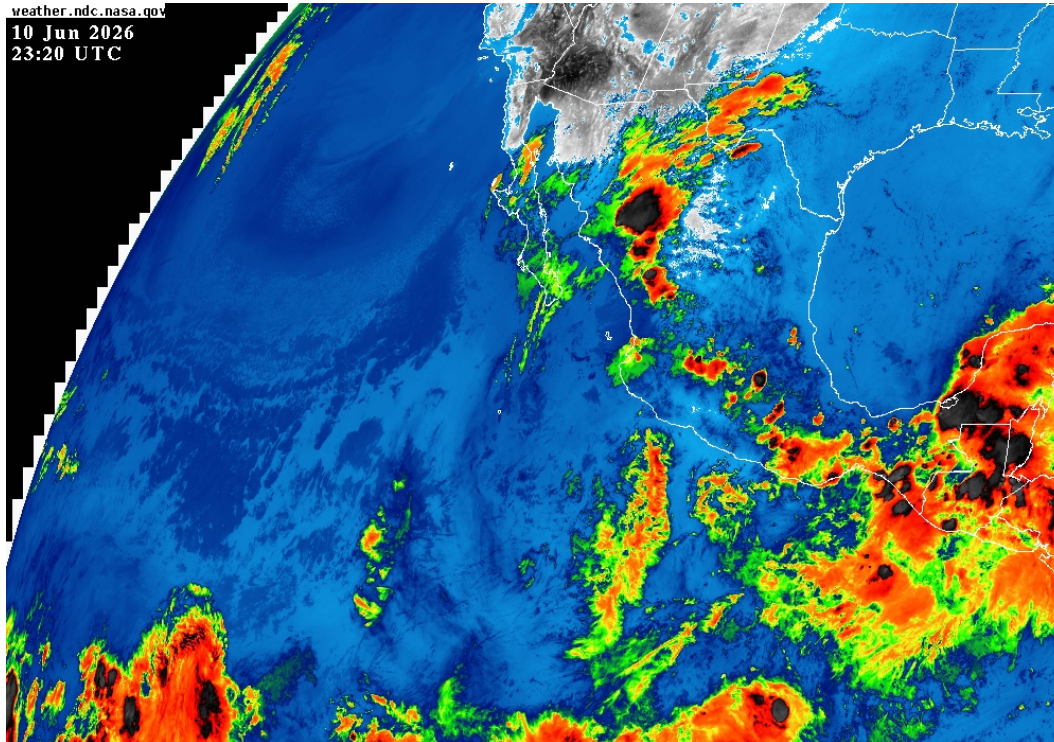


AVISO DE CICLÓN TROPICAL

Visita nuestro sitio <https://cmptiempo.com>
Miércoles 10 de junio del 2026 Tepic, Nayarit
Emisión: 17:35 pm hora del pacífico
Aviso número 11a | 5:00 pm
Fuente: www.nhc.noaa.gov

AVISO NÚMERO 11A DEPRESIÓN TROPICAL CRISTINA

IMÁGEN DE SATÉLITE IR



ZONA DE ALERTA Huracán

Sin zonas de alerta

ZONA DE VIGILANCIA Huracán

Sin zonas de vigilancia

Tormenta tropical

Sin zonas de alerta

Tormenta tropical

-- The Pacific coast of El Salvador from the El Salvador/Hondurasborder a the Guatemala/El Salvador border --