

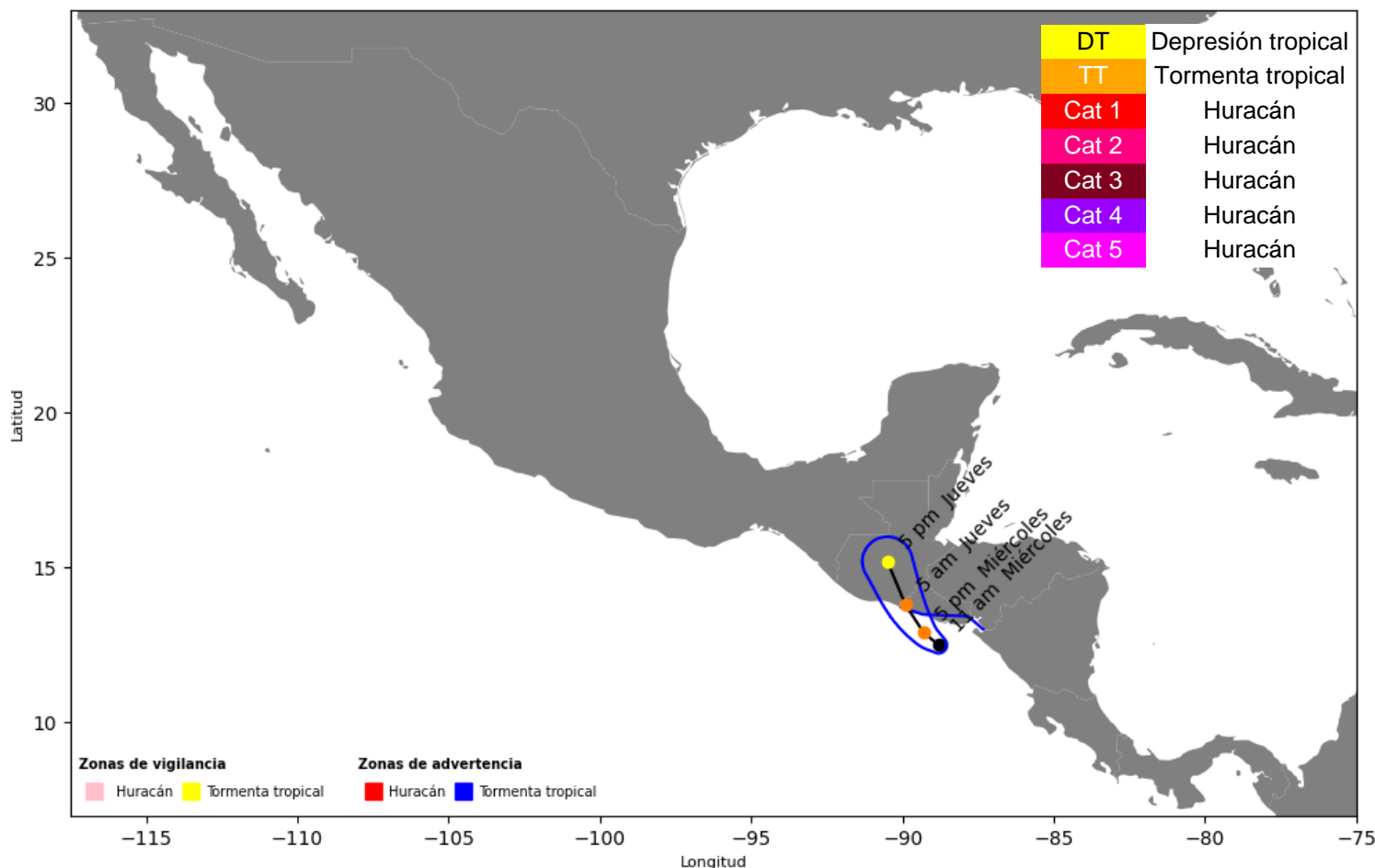


## AVISO DE CICLÓN TROPICAL

Visita nuestro sitio <https://cmptiempo.com>  
Miércoles 10 de junio del 2026 Tepic, Nayarit  
Emisión: 11:40 am hora del pacífico  
Aviso número 10a | 11:00 am  
Fuente: [www.nhc.noaa.gov](http://www.nhc.noaa.gov)

### AVISO NÚMERO 10A DEPRESIÓN TROPICAL CRISTINA

#### TRAYECTORIA



#### SITUACIÓN ACTUAL

**Fuerza**  
Categoría:  
**DEPRESIÓN TROPICAL**  
Vientos máximos sostenidos:  
*55 km/h*

**Distancia**  
*140 km al sur-sureste de salvador salvador*  
*265 km al sureste de guatemala guatemala*

**Ubicación:**  
*Lat 12.5N, Long 88.8O*

**Desplazamiento:**  
*Estacionario*

**Presión mínima central:**  
*1007 mb*

**Próximo aviso:**  
*Aviso completo 2:00 pm*

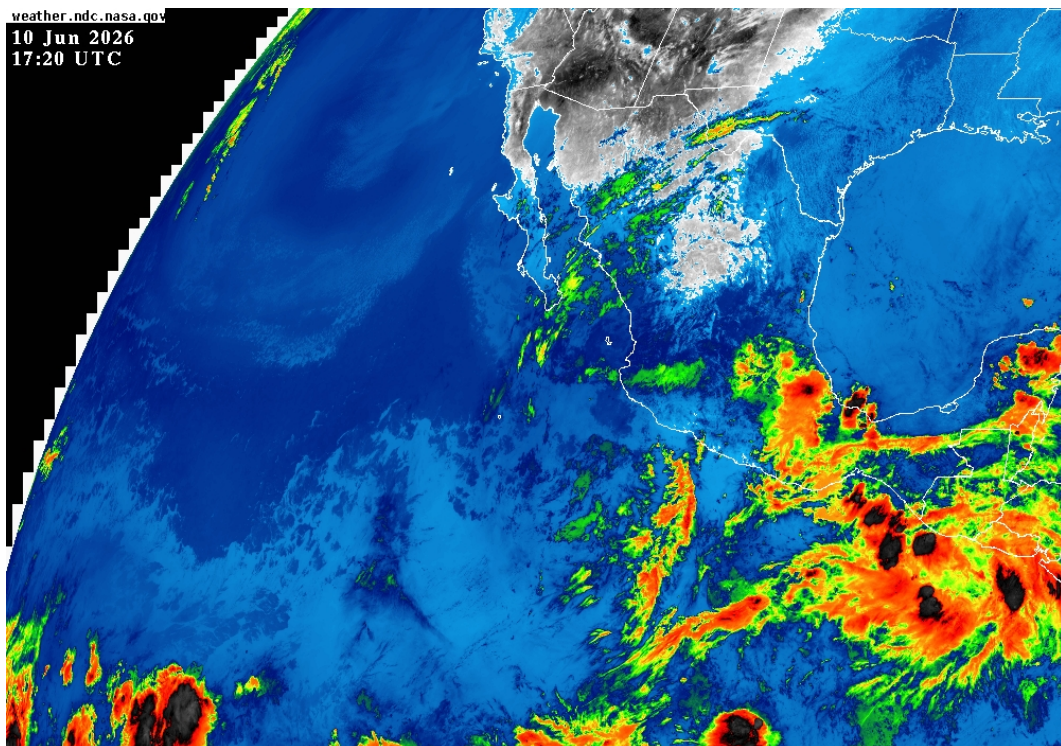


# AVISO DE CICLÓN TROPICAL

Visita nuestro sitio <https://cmptiempo.com>  
Miércoles 10 de junio del 2026 Tepic, Nayarit  
Emisión: 11:40 am hora del pacífico  
Aviso número 10a | 11:00 am  
Fuente: [www.nhc.noaa.gov](http://www.nhc.noaa.gov)

## AVISO NÚMERO 10A DEPRESIÓN TROPICAL CRISTINA

### IMÁGEN DE SATÉLITE IR



#### ZONA DE ALERTA Huracán

*Sin zonas de alerta*

#### ZONA DE VIGILANCIA Huracán

*Sin zonas de vigilancia*

#### Tormenta tropical

-- The Pacific coast from the Honduras/Nicaragua border to the Guatemala/El Salvador border --

#### Tormenta tropical

*Sin zonas de vigilancia*